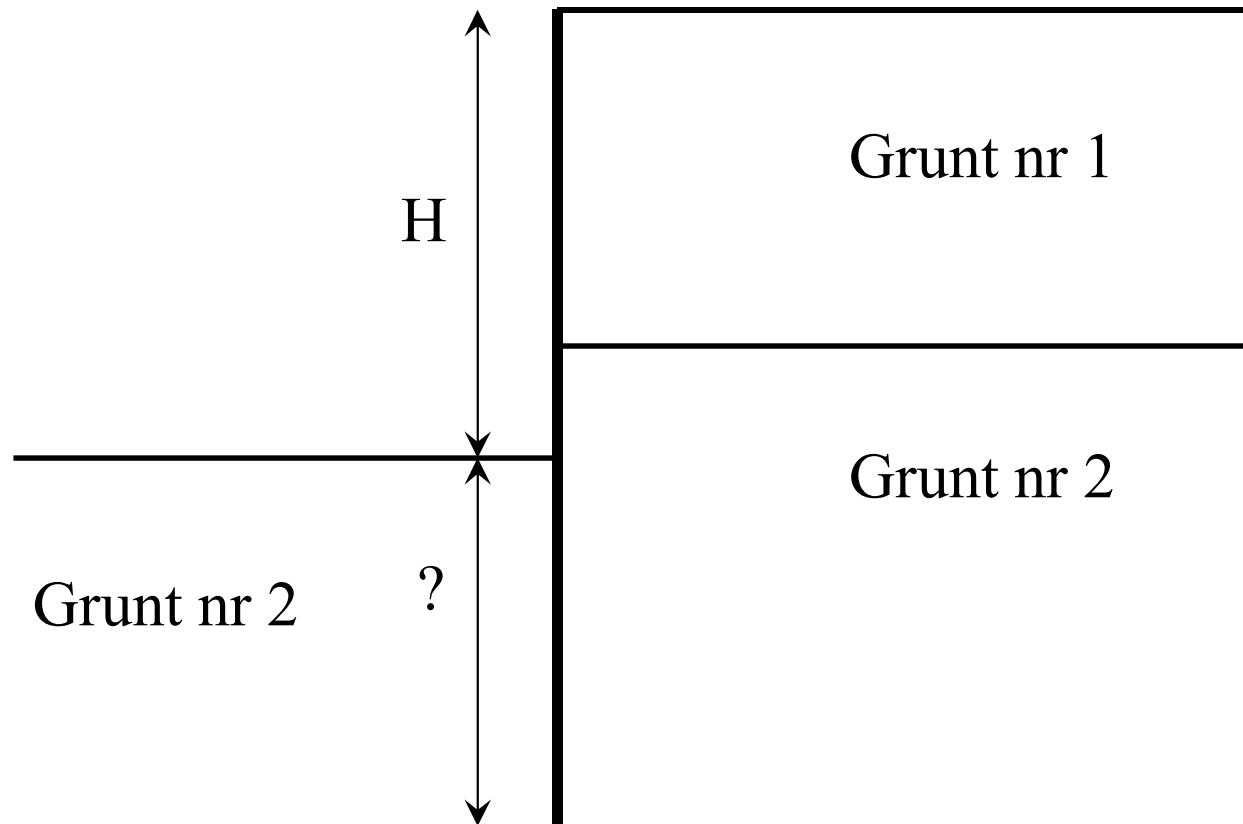
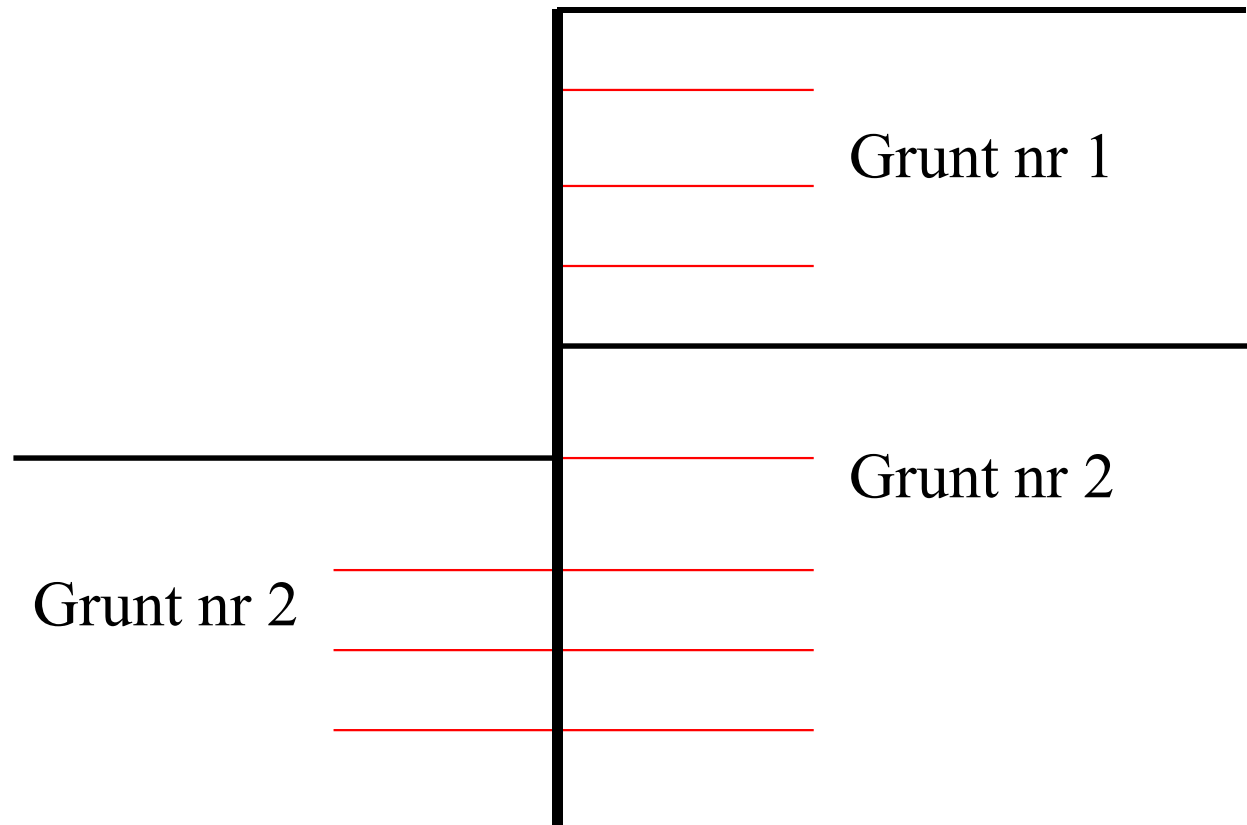


Ścianka utwierdzona metoda graficzna Bluma





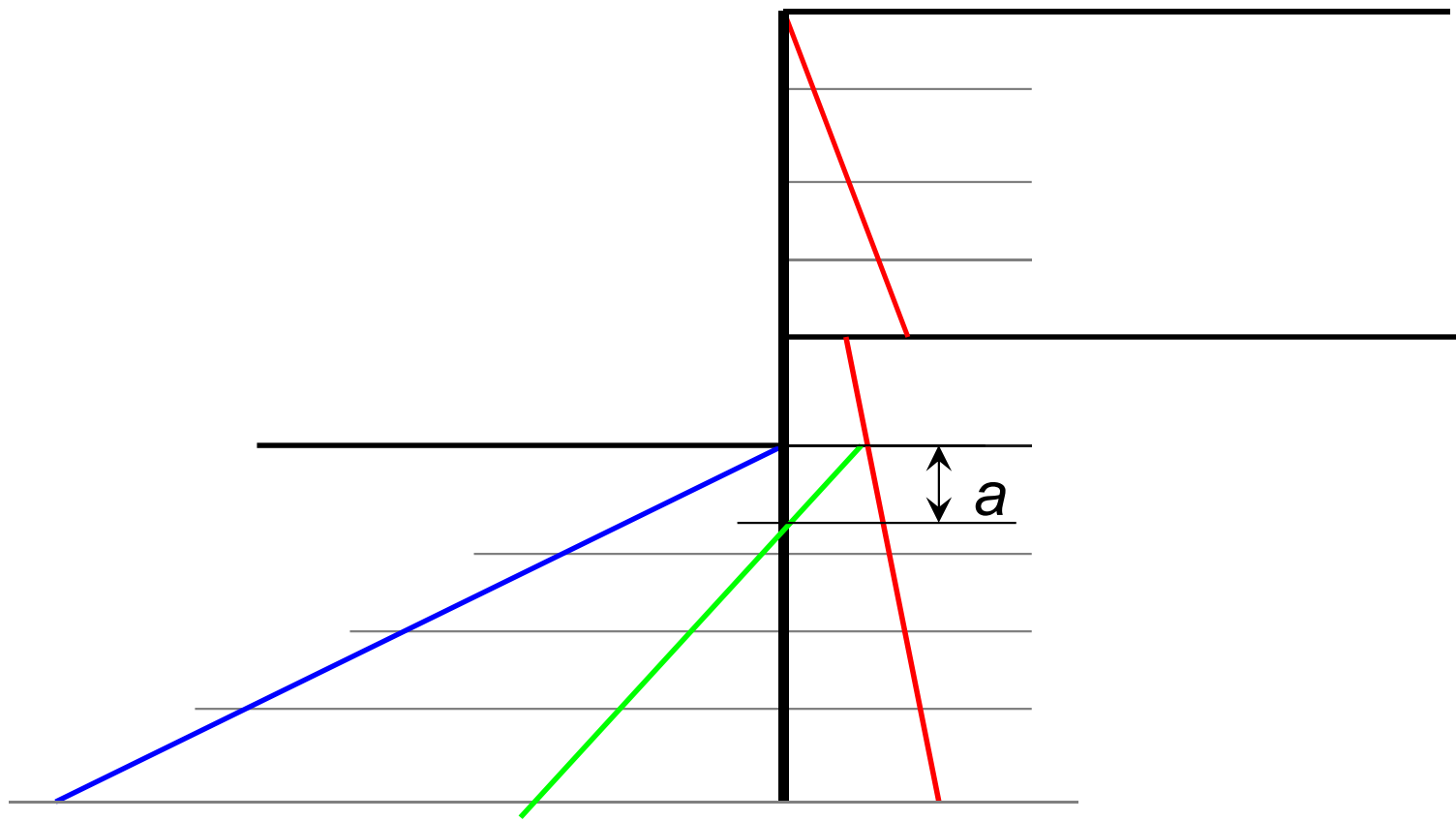
1. Dyskretyzujemy grunt



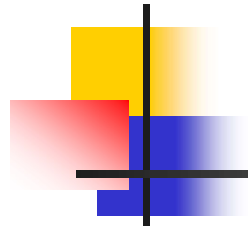
2. Wyznaczymy rozkład parcia i odporu



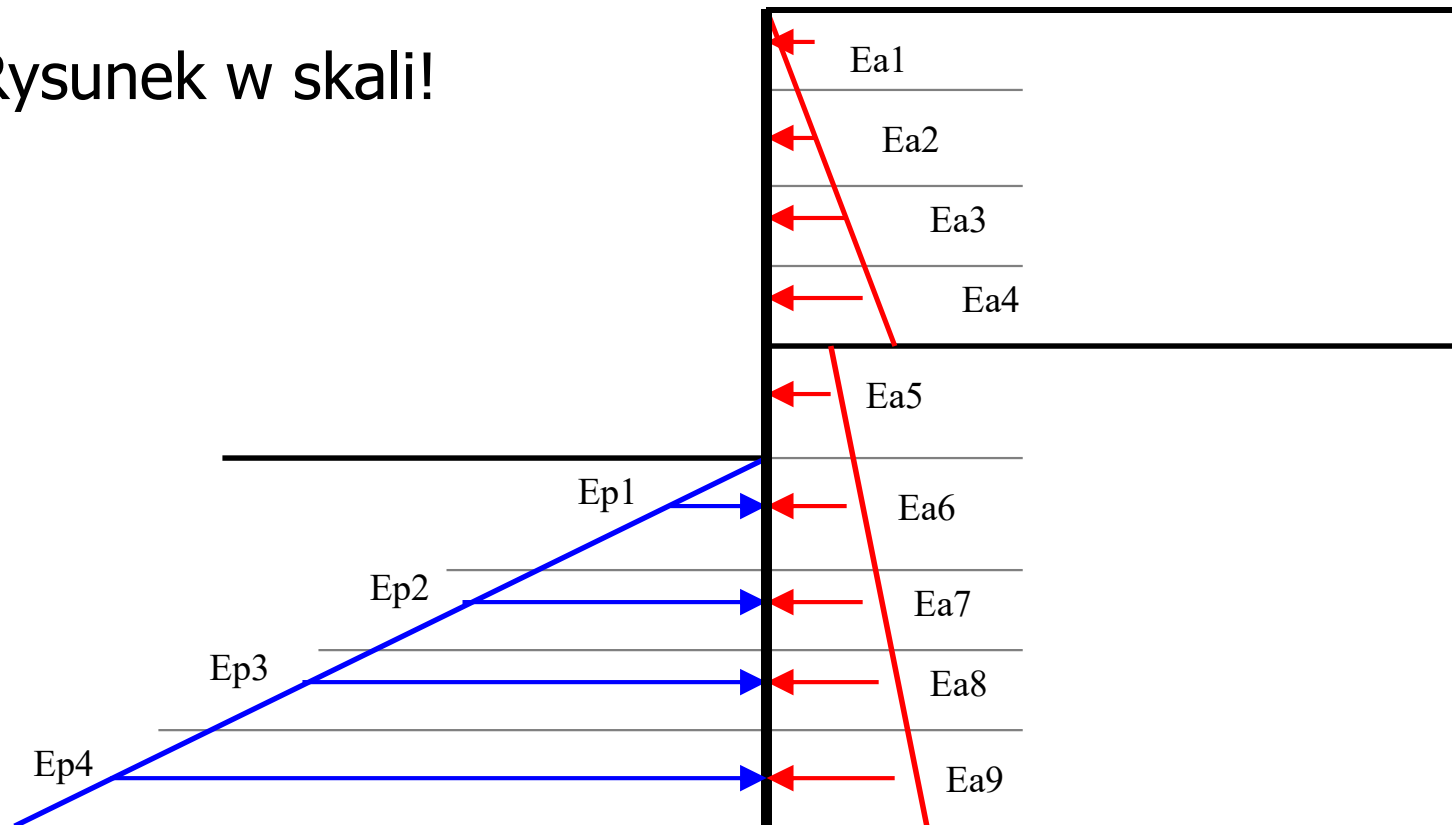
3. Wyznaczamy głębokość a



4. Wyznaczamy siły parcia i odporu

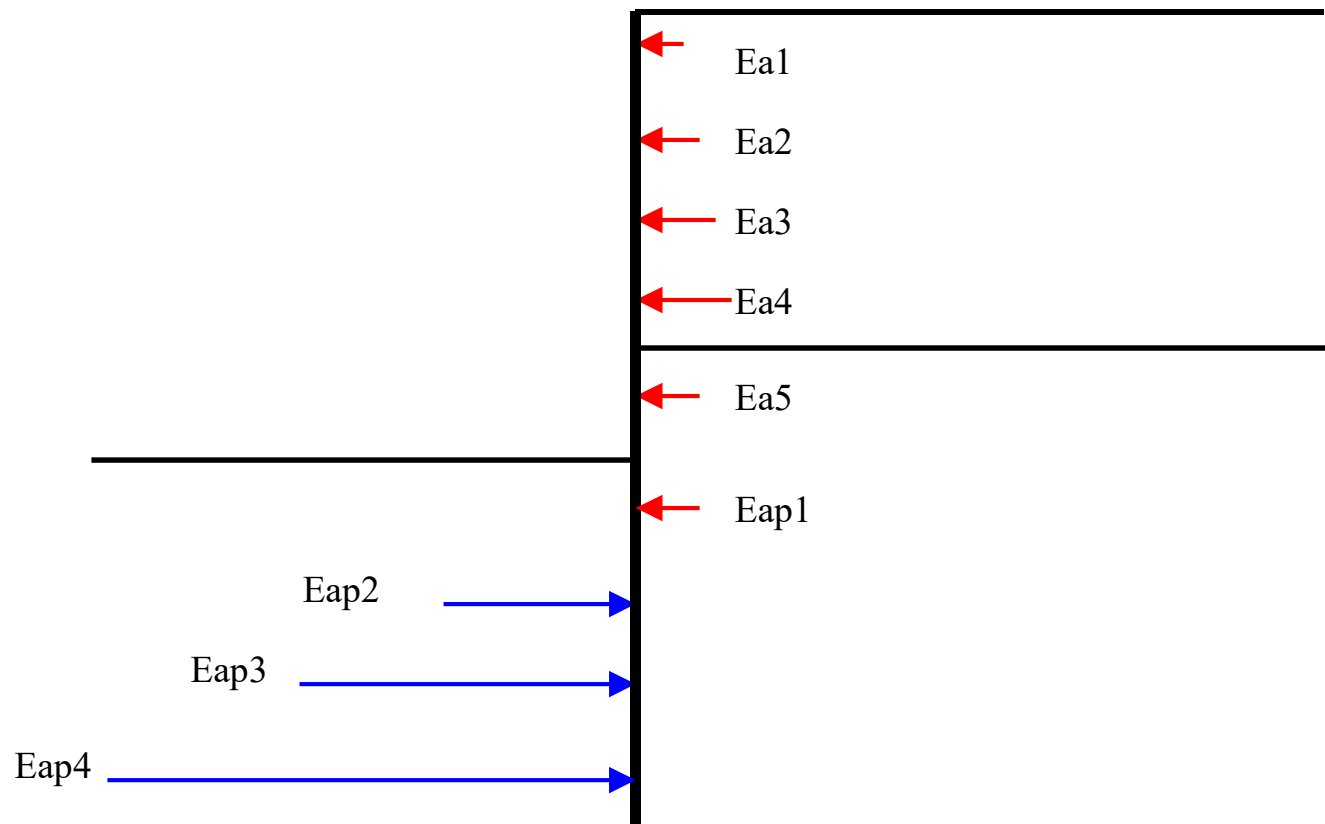


Rysunek w skali!

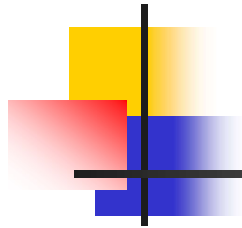




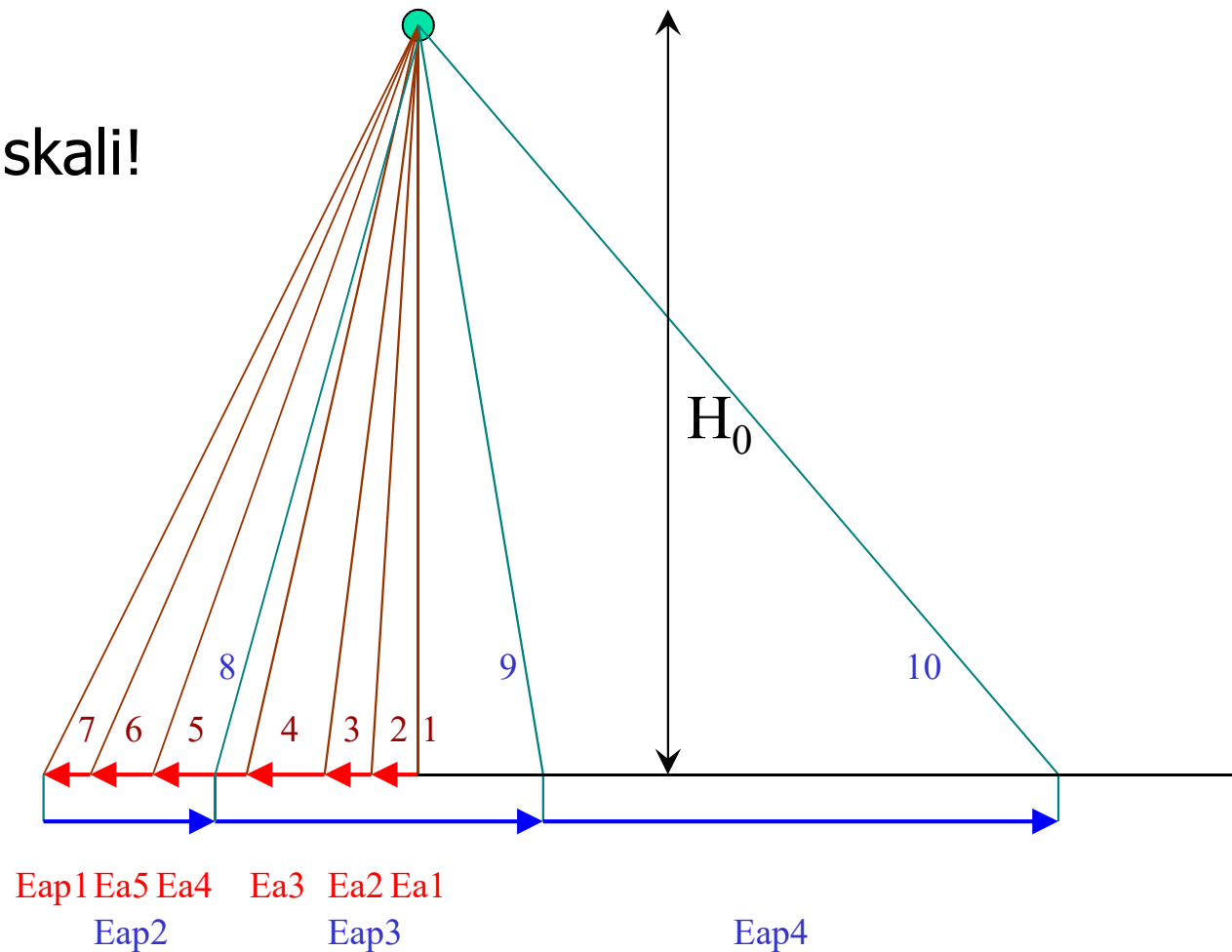
5. Wyznaczamy wypadkowe



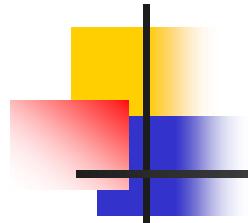
6. Budujemy wielobok sznurowy



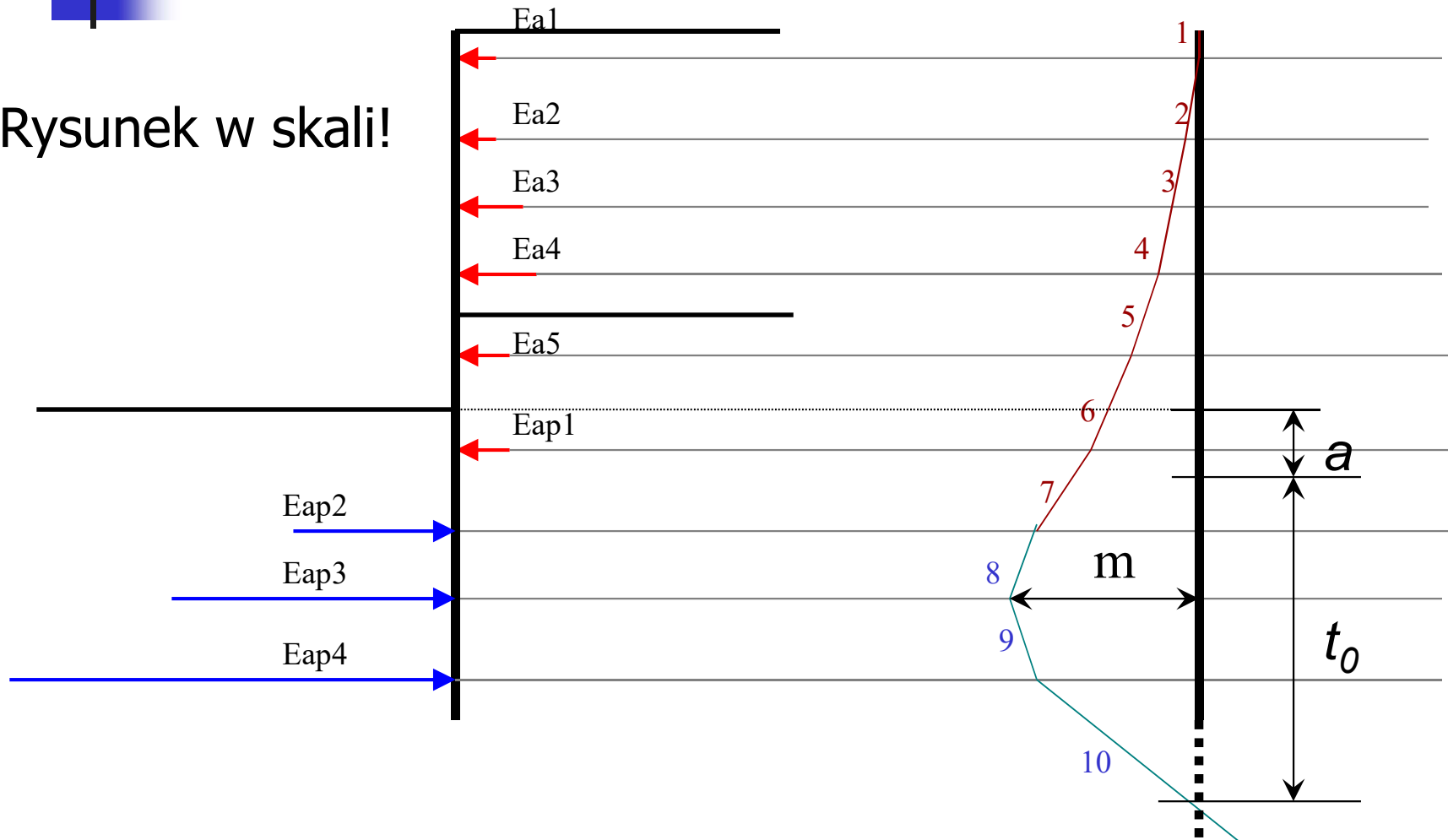
Rysunek w skali!



7. Wyznaczymy maksymalne ramię sił



Rysunek w skali!





8. Obliczamy szukane wielkości

- zagłębienie ścianki : $t = a + 1.1 * t_0$
- maksymalny moment zginający: $M_{\max} = H_0 * m$