



XXXVI SEMINARIUM GEOGRAFII WSI Współczesne kierunki badań w gospodarowaniu przestrzenią wiejską Olsztyn, 21-22 czerwca 2021 r.

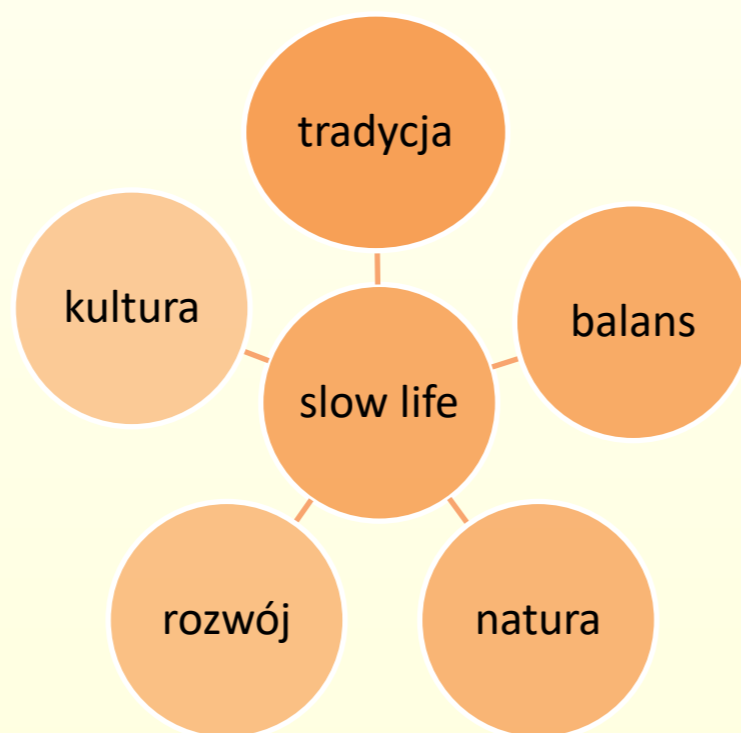
ADAPTACJA IDEI SLOW LIFE NA TERENY WIEJSKIE – STUDIUM NA PRZYKŁADZIE WSI WARMIŃSKIEJ

AGNIESZKA SZCZEPAŃSKA, KATARZYNA PIETRZYK

Katedra Geografii Społeczno-Ekonomicznej, Instytut Gospodarki Przemian Przemian i Geografii, Wydział Geoinżynierii, Uniwersytet Warmińsko-Mazurski w Olsztynie

WPROWADZENIE

W XXI wieku popularność zyskały holistyczne filozofie życia m. in. *slow life*. Stanowią one lekarstwo na choroby cywilizacyjne. Co ciekawe idee najczęściej popularyzowane są w warunkach miejskich. Dostrzeżono ich deficyt na obszarze wiejskim. I tak filozofia *slow life* została rozpropagowana na całym świecie poprzez stowarzyszenie Cittaslow rekrutujące wyłącznie ośrodki miejskie. Stowarzyszenie promuje ośrodki na skalę światową dążąc do ich zrównoważonego rozwoju i ciągłego wzrostu jakości życia.



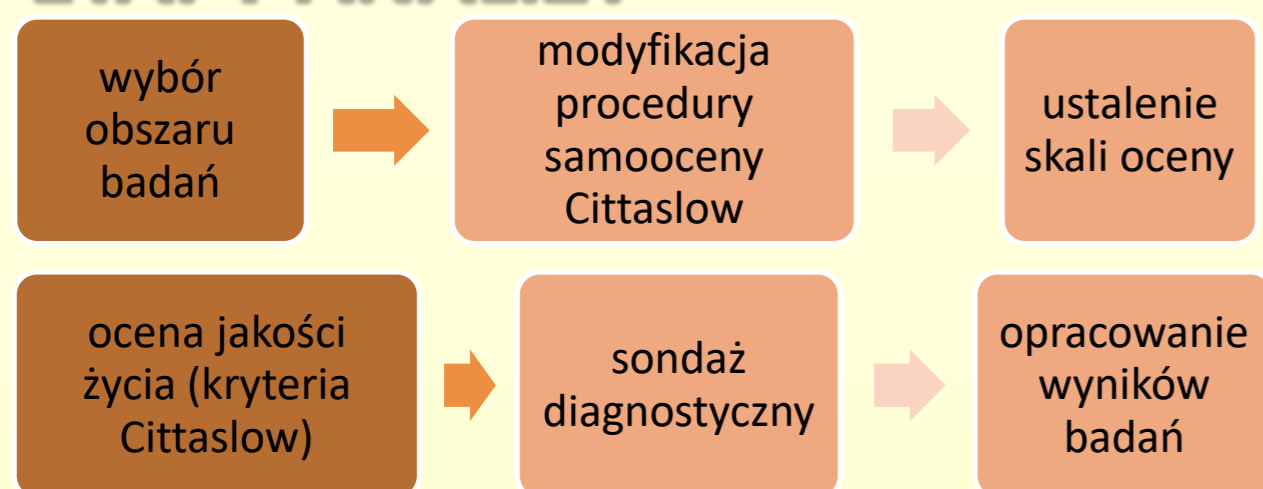
Rys. 1. Elementy filozofii *slow life*. Źródło: opracowanie własne

Analizując cechy i zalety stowarzyszenia podjęto próbę adaptacji idei Cittaslow na obszary wiejskie. Dokonano oceny jakości życia we wsi warmińskiej Żabi Róg poprzez zastosowanie kryteriów kwalifikacji do organizacji Cittaslow. Uzyskane wyniki zestawiono z sondażem przeprowadzonym wśród lokalnej społeczności. Dwutorowe postępowanie umożliwiło weryfikację potencjalnej adaptacji idei organizacji *slow* na obszary wiejskie i wykonanie pomiaru jakości życia.



Rys. 2. Jezioro Żabie. Źródło: opracowanie własne

ETAPY ANALIZY

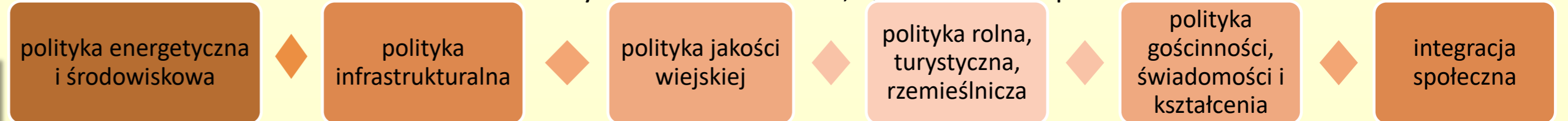


METODA

Ocena jakości życia nastąpiła w oparciu o procedurę certyfikacji na kandydata członka Cittaslow. Elementy samooceny zostały zmodyfikowane i rozbudowane celem dostosowania ich do warunków wiejskich.

Przyjęto założenie, że potencjalny kandydat (wieś) powinna spełnić min. 50% kryteriów certyfikacji. W odróżnieniu od samooceny dla miast, nie przyjęto dla żadnego z kryteriów statusu obligatoryjnego. Wynika to z faktu różnorodności obszarów wiejskich.

Zgodnie ze statutem Cittaslow ośrodki miejskie oceniane są w zakresie 72 kryteriów ujętych w 7 grup tematycznych. Dla ośrodków wiejskich dostosowane kryteria uzyskując 40 kryteriów, ujętych w 6 grup tematycznych.

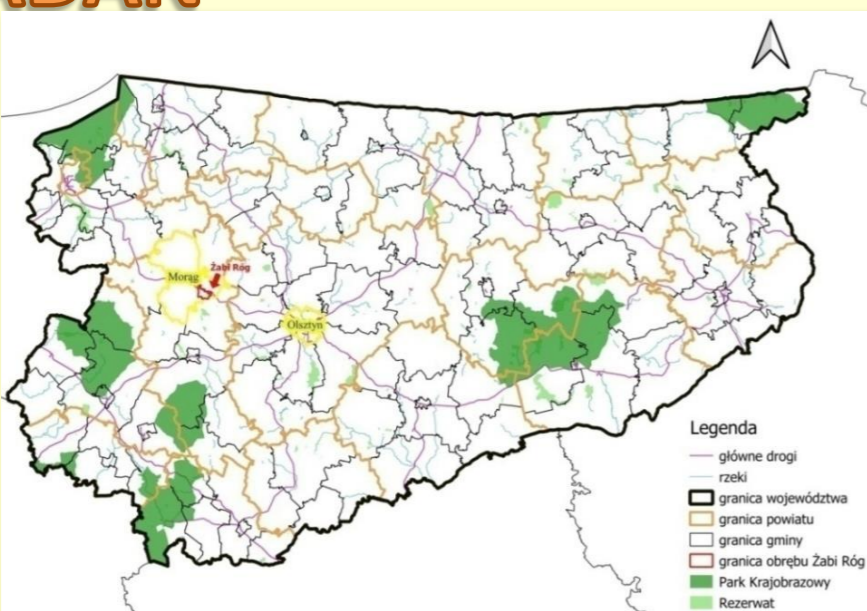


Celem przetestowania procedury certyfikacji na obszarze wiejskim stworzono autorską, czterostopniową skalę oceny. Ocena nastąpiła w oparciu o stopień spełnienia poszczególnych kryteriów: 1. kryterium zostało w pełni spełnione (+); 2. kryterium jest możliwe do spełnienia (0); 3. kryterium nie zostało spełnione (-); 4. brak danych (nd).

Drugi etap stanowił sondaż diagnostyczny przeprowadzony wśród lokalnej społeczności. Ankieta była anonimowa, bezpośrednia. Kwestionariusz składał się z 9 pytań zamkniętych. Próba badawcza została przyjęta na poziomie 2% populacji.

OBSZAR BADAŃ

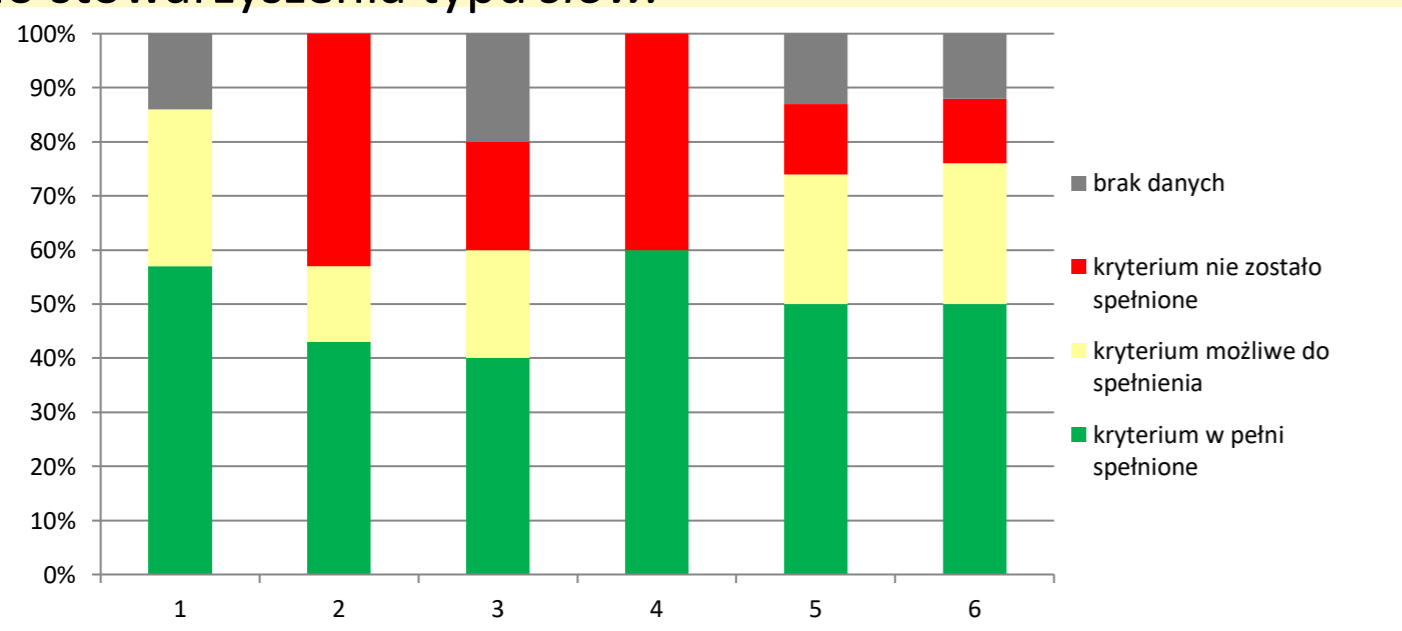
Warmińska wieś Żabi Róg powstała w 1340r. Zlokalizowana jest w gminie Morąg. Tereny wsi otaczają malownicze lasy i jeziora. Ośrodek zamieszkuje 1200 osób.



Rys. 3. Położenie miejscowości Żabi Róg. Źródło: opracowanie własne

WYNIKI

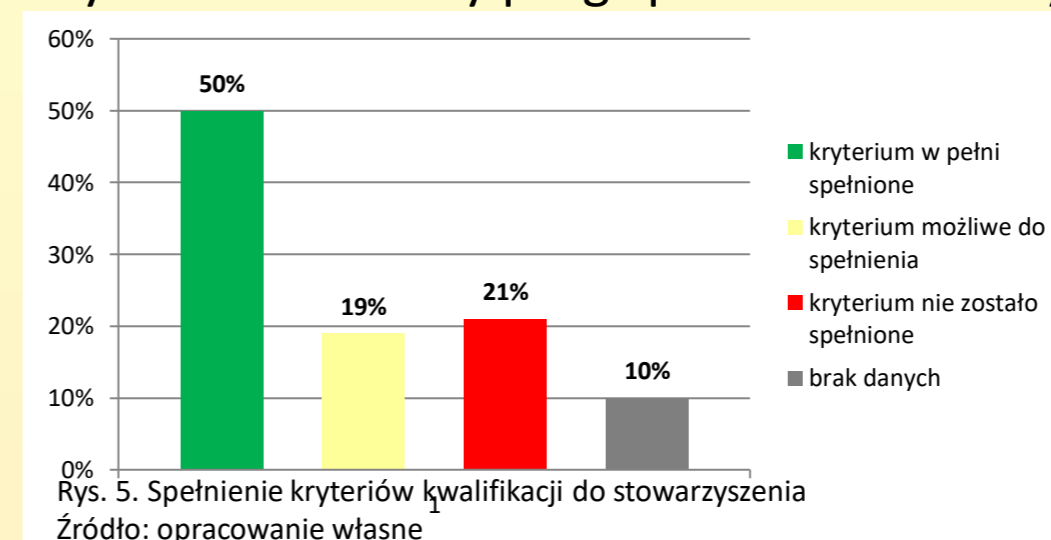
Zgodnie z przyjętymi kryteriami dokonano oceny wsi Żabi Róg pod kątem spełnienia wymogów samooceny kwalifikacyjnej do stowarzyszenia typu *slow*.



Rys. 4. Ocena kryteriów dla poszczególnych obszarów. Źródło: opracowanie własne

Wypunktowano zalety obszaru: miejscowyplan, media, gospodarka budowlana, drzewna, właściwe wykorzystanie gruntów, dostęp do usług publicznych, edukacji, połączenie komunikacyjne i transport publiczny, wysoka jakość środowiska, promocja kultury, tradycji, jak i wady: brak segregacji śmieci, brak podłączenia do sieci ciepłowniczej, wysoki poziom bezrobocia, brak ścieżek rowerowych, chodników, bariery architektoniczne, niskiej jakości łącze internetowe, brak rolnictwa ekologicznego, uboga stref noclegowa i gastronomiczna.

Weryfikując sumaryczny wynik certyfikacji okazało się, że wieś Żabi Róg uzyskała minimalny próg spełnienia 50% kryteriów.



Rys. 5. Spełnienie kryteriów kwalifikacji do stowarzyszenia. Źródło: opracowanie własne

Sondaż diagnostyczny – próba badawcza 25 osób. Mieszkańcy wskazali na wysokim poziomie życia we wsi Żabi Róg (ponad 90% pozytywnych odpowiedzi).

Mieszkańcy doceniają potencjalne korzyści jakie może przynieść im uczestnictwo w stowarzyszeniu typu *slow*. Poniżej najczęściej wskazywane odpowiedzi.

- 1. korzyści wizerunkowe/zwiększona promocja regionu
- 2. zwiększenie świadomości mieszkańców odnośnie miejsca, w którym żyją
- 3. podniesienie poziomu kultury gościnności we wsi Żabi Róg
- 4. rozpowszechnienie kultury, tradycji wsi w celu jego promocji
- 5. podniesienie jakości życia
- 6. polepszenie jakości środowiska naturalnego

Procedura certyfikacji ukazała poziom jakości życia w warmińskiej wsi. Celem nie analizowania każdego obszaru pojedynczo wypunktowano ogólne pozytywne i negatywne elementy wsi będące jednocześnie składową kryteriów.

DYSKUSJA I WNIOSKI

W wyniku zastosowania drobnych modyfikacji w zakresie kryteriów kwalifikacji na członka stowarzyszenia Cittaslow możliwe było stworzenie symulacji procedury certyfikacji dla warmińskiej wsi. Zaadaptowana procedura ukazała duży potencjał funkcjonowania tego typu stowarzyszenia na obszarach wiejskich, które mają ku temu wysokie kwalifikacje. Jest to również wskazówka dla władz stowarzyszenia jeżeli chcieli by oni rozszerzyć działalność organizacji.

Oczywiście konieczne były by zmiany w statucie stowarzyszenia. Należało by znieść limit mieszkańców kwalifikowanych ośrodków, gdyż wieś w swej istocie skupia małą liczbę ludności oraz zminimalizować składki członkowskie.

Wieś osiągnęła minimalny próg certyfikacji, a co za tym idzie mogła by osiągnąć status członka organizacji. Obszar ma zatem duży potencjał i możliwy jest wzrost jakości życia w Żabim Rogu. Być może dzięki stowarzyszeniu wieś uzyskała by ponadlokalną promocję.

Również mieszkańcy docenili jakość życia w Żabim Rogu, co wiązało się z niespotykanym ponad 90% zadowoleniem z życia. Zauważają oni dobry kurs prowadzonej polityki promocji, rozwoju wsi. Dostrzegli wiele potencjalnych korzyści mogących wynikać z członkostwa w organizacji typu *slow life*.

PATRONAT HONOROWY

