

SOLIDARNI Z EUROPA

CENTRUM BADAWCZE KOMISJI EUROPEJSKIEJ WSPIERA WALKĘ Z KRYZYSEM KORONAWIRUSA



Od początku kryzysu COVID-19 Wspólne Centrum Badawcze Komisji Europejskiej (Joint Research Centre, JRC) wykorzystuje swoją rozległą i specjalistyczną wiedzę, aby wspierać polityki Unii Europejskiej (UE) w walce z tą wyjątkową sytuacją. Eksperci z JRC analizują kryzys, przewidują jego wpływ na różne obszary życia i gospodarki, wspierają opracowywanie strategii wyjścia, a także podejmują szereg innych działań.

Oto prezentacja pięciu obszarów, w których nasi naukowcy obecnie intensywnie pracują, aby pomóc w rozwiązaniu tej wyjątkowej sytuacji i chronić zdrowie ludzi. Będziemy regularnie informować o naszych działaniach w miarę ich rozwoju, za pośrednictwem JRC Science Hub i mediów społecznościowych.

1 Nowy materiał kontrolny do dokładnych testów na obecność koronawirusa

Naukowcy z JRC opracowali nowy materiał kontrolny, który pomoże laboratoriom sprawdzać, czy testy na obecność koronawirusa dają prawidłowe wyniki.

Terminowe i dokładne testy laboratoryjne są istotną częścią zarządzania pandemią. Ten materiał pomoże laboratoriom uniknąć testów dających negatywne wyniki, czyli sygnalizujących brak wirusa, nawet jeśli dana osoba jest zarażona. 3000 próbek jest gotowych do wysłania do laboratoriów testowych w całej UE, w tym do głównych referencyjnych centrów wirusologii i szpitali.

Nowy materiał kontrolny zapewni, że testy będą dawać dokładne wyniki

2 Pomoc krajom w optymalizacji opieki zdrowotnej

JRC opracowało **wskaźnik wydolności ilości łóżek szpitalnych**, biorąc pod uwagę terytorialne cechy demograficzne i wskaźniki śmiertelności COVID-19 według wieku. Za pomocą tego wskaźnika można zidentyfikować regiony, które mogą wymagać większego wsparcia z powodu niedopasowania ilości łóżek szpitalnych do wysokiego odsetka osób starszych w populacji. Obejmuje wszystkie regiony UE, a także szczegółowo prowincje Hiszpanii i Włoch, które obecnie najbardziej odczuwają kryzys.

Na znak solidarności, UE wspólnie zamawia i rozsyła niezbędne środki medyczne, w tym środki ochrony osobistej, wentylatory i sprzęt laboratoryjny. Eksperci JRC pomogli opracować **optymalny sposób rozsyłania materiałów** dla Centrum Koordynacji Reagowania Kryzysowego, aby mieć pewność, że zapasy te dotrą tam, gdzie są najbardziej potrzebne, kiedy są najbardziej potrzebne.

Podczas gdy pandemia wciąż się rozwija, niezwykle ważne jest **zbieranie i analiza danych epidemiologicznych** oraz porównanie rozmieszczenia przypadków w regionach i krajach, tak aby można było odpowiednio dostosować poziom pomocy. JRC zbiera dane dotyczące przypadków i ofiar śmiertelnych według wieku i płci w celu wsparcia tych wysiłków.

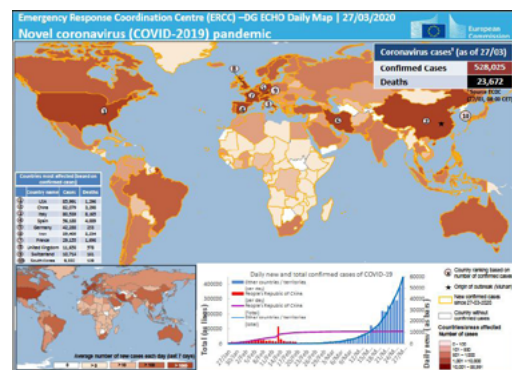
3 Monitorowanie przebiegu epidemii oraz rozwoju związanych z nią badań naukowych

Platforma Epidemics Intelligence from Open Sources (EIOS) to wspólny projekt Światowej Organizacji Zdrowia i JRC, który zbiera do 120 000 artykułów dziennie związanych z pandemią koronawirusa. Platforma pomaga uporządkować te informacje i udostępnić je ekspertom na całym świecie, którzy śledzą pandemię.

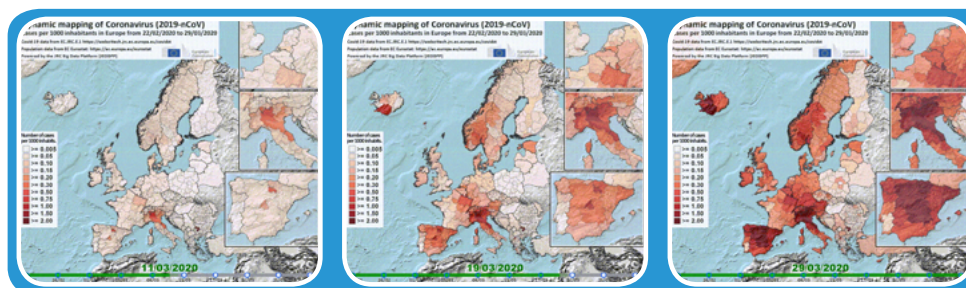
Europejski Monitor Mediów JRC publikuje [codzienne analizy](#) trendów medialnych na temat koronawirusa. Służy również do identyfikowania fałszywych wiadomości i wyjaśniania ich.

Dane z EIOS są przesyłane do [mapy wiadomości COVID-19](#), która wyświetla dziesięć najnowszych artykułów związanych z COVID-19 w ich oryginalnych językach.

JRC uruchomiło również [nową stronę internetową z wizualizacjami](#), które pomagają ludziom śledzić stan badań nad koronawirusami poprzez ilość patentów, publikacje naukowe i projekty finansowane przez UE.



Eksperti JRC pomagają przygotowywać codziennie aktualizowane mapy dla Centrum Koordynacji Reagowania Kryzysowego



Dynamiczne mapy z platformy JRC Big Data śledzą rozprzestrzenianie się COVID-19 w Europie

4 Strategie wyjścia z kryzysu

JRC pracuje nad zdefiniowaniem wspólnych „scenariuszy wyjścia”, czyli strategii bezpiecznego znoszenia środków ograniczających rozprzestrzenianie wirusa, które pomogą naszym społeczeństwom wrócić do normalności po zakończeniu najgorszego kryzysu. Obejmuje to badanie wszystkich aspektów scenariuszy wyjścia, w tym zdrowia, gospodarki, bezpieczeństwa i aspektów społecznych.

Analizując strategie wyjścia, JRC ściśle współpracuje między innymi z Londyńską Szkołą Higieny i Medycyny Tropikalnej, Imperial College London oraz Europejskim Centrum Zapobiegania i Kontroli Chorób, razem opracowując metody modelowania oraz wymieniając się danymi.

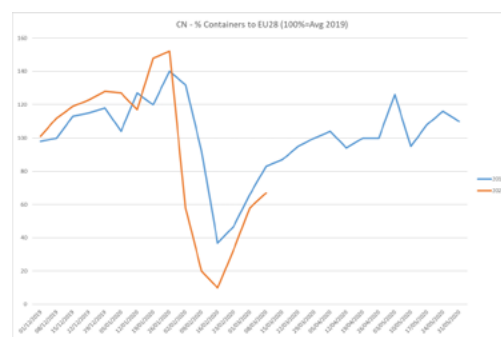
Eksperti JRC opracowali również model obliczający ryzyko wybuchu epidemii, wykorzystując [indeks do zarządzania ryzykiem, INFORM](#). Model oblicza prawdopodobieństwo przedostania się nowych przypadków choroby spoza granicy danego kraju i łączy to z ryzykiem przenoszenia się wirusa między ludźmi na danym terytorium.

5 Monitorowanie wpływu na globalne podróże i gospodarkę

JRC prowadzi również badania, aby zrozumieć wpływ pandemii na główne sektory gospodarki, w tym przemysł lotniczy, turystykę i handel światowy.

Nasza analiza pokazuje **74% spadek aktywności w ruchu lotniczym w Europie** w połowie marca 2020 r., w porównaniu do poprzednich dwóch tygodni. Globalny ruch spadł o 54% w tym samym okresie. Wydaje się, że w Chinach poziom aktywności zaczyna się stabilizować, gdy kraj wychodzi z najgorszego kryzysu i zaczyna znosić środki kontroli.

JRC korzysta również ze swojego systemu dostarczania informacji o trasach kontenerów, a także usług oceny ryzyka dla organów celnych i bezpieczeństwa. System obejmuje **dane w czasie niemal rzeczywistym o ruchu kontenerów** i pokazuje wyraźny spadek ruchu z Chin do UE w ostatnich tygodniach. Wyniki te pomagają władzom śledzić trendy w chińskiej gospodarce, oraz to, jak szybko gospodarka może ożywić się po wybuchu epidemii.



Dane pokazują wpływ na działalność handlową i podróże

Naukowcy pracują również nad oceną wpływu międzynarodowych zakazów podróży na turystykę i gospodarkę regionów UE. Identyfikowanie najbardziej narażonych na niebezpieczeństwo regionów może pomóc w podejmowaniu decyzji o realokacji funduszy strukturalnych UE oraz wesprzeć odbudowę turystyki.