

BIG-POL sp. z o. o. Fundusze pomocowe

Ul. Przy Bażantarni 4/2
02-793 Warszawa

funduszepomocowe.pl

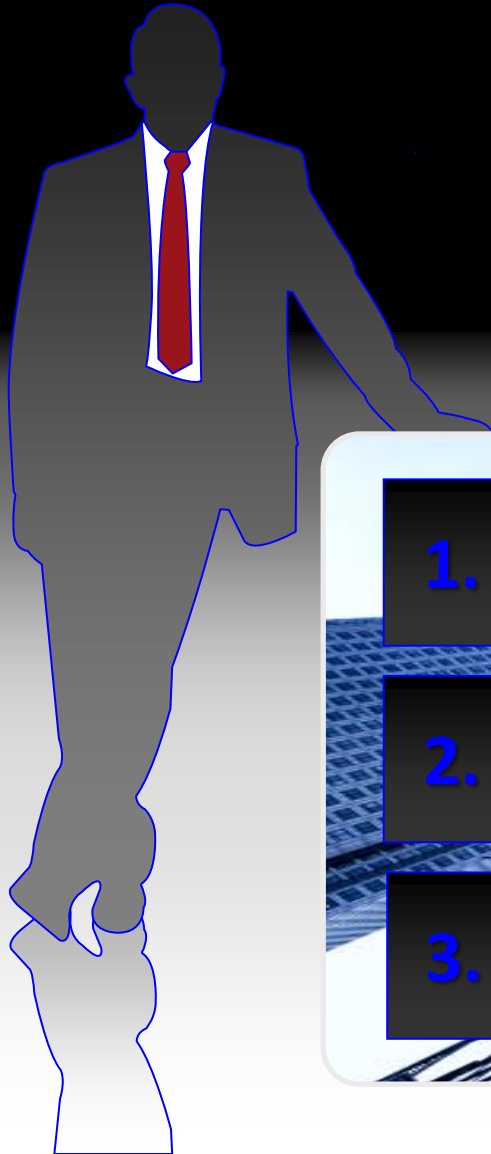


TECHMIŁK

Dotacje unijne na lata 2007 - 2013
ostatnia szansa

Mikołajki, 12 luty 2013 r.

PLAN PREZENTACJI



1.

Różne możliwości

2.

PROW

3.

Co dalej ?

BIG-POL sp. z o. o. Fundusze pomocowe

Ul. Przy Bażantarni 4/2
02-793 Warszawa

funduszepomocowe.pl



Prezentację prowadzi:

Wiesław Wasilewski

konsultant ds.

pozyskiwania funduszy pomocowych

E-mail; funduszepomocowe@wp.pl

BIG-POL sp. z o. o. Fundusze pomocowe

Ul. Przy Bażantarni 4/2
02-793 Warszawa

funduszepomocowe.pl



Różne możliwości

Jeszcze ok. 3 mld zł ...



- *jeszcze 30 konkursów*
- *w 7 RPO (dolnośląskie, kujawsko – pomorskie, małopolskie, opolskie, pomorskie, warmińsko-mazurskie, zachodniopomorskie) – 17 konkursów*



- *wysokoinnowacyjne inwestycje (popularne 4.4)*
- *ochronę własności intelektualnej,*
- *elektroniczne usługi,*
- *e-współpracę firm,*
- *komercjalizację badań naukowych,*
- *tworzenie klastrów,*
- *rozwój instytucji otoczenia biznesu,*
- *promocję i rozwój markowych produktów.*

Pożyczki, gwarancje i poręczenia (BGK)

- Kredyt technologiczny
- JEREMIE
- JESSICA
- Finansowanie eksportu
- Gwarancja należytego wykonania umowy
– do 80 %
- Poręczenia spłaty kredytów – do 60 %

Dotychczas z tych form skorzystało ponad 17 tyś. przedsiębiorstw

Ulgi podatkowe

ULGA w PODATKU DOCHODOWYM

NOWE TECHNOLOGIE

Ustawa z 12.05.2006 r. Dz. U. 107, poz.726

- ✓ Podmiot prowadzący działalność gospodarczą nabywając nową technologię może odliczyć od podstawy podatku **koszty jej zakupu** (+ odsetki + koszty wdrożenia itd.)
- ✓ Odliczenia są limitowane i dla przedsiębiorstw MŚP nie mogą przekroczyć – **50 %** kwoty wydatków w roku, w którym prawo do odliczenia zostało nabyte.
- ✓ Dla pozostałych podatników jest to - **30%**.

DEFINICJA: Nowa technologia - jest to wiedza technologiczna materialna i prawna, a szczególnie wyniki badań i prac, stosowana w świecie ⁷krócej niż 5 lat i służąca do produkcji nowych bądź udoskonalonych wyrobów .

Kredyty preferencyjne

KREDYTY z dopłatami do oprocentowania

nGP, nBR 15 – 3,0 %, min. na:

- Budowa, przebudowa, remont
- Zakup i instalacja maszyn – mogą być używane !!!
- Zakup budynków i budowli !!!
- Infrastruktura techniczna w tym ochrony środowiska
- Komputery i oprogramowanie
- Koszty ogólne



Efektywność energetyczna

a. Dofinansowanie audytów energetycznych i elektroenergetycznych w przedsiębiorstwach

- ✓ audyty energetyczne procesów technologicznych;
- ✓ audyty elektroenergetyczne budynków i wewnętrznych sieci przemysłowych;
- ✓ audyty energetyczne źródeł energii ciepła, energii elektrycznej i chłodu;
- ✓ audyty energetyczne wewnętrznych sieci ciepłowniczych i budynków.

Budżet; 5 mln zł.

Nabór konkursowy; **11.02-28.02.2013**

min. 20.000 MWh/rok

Dofinansowanie /dotacja do 70% k.k. (audytu).

Efektywność energetyczna

b. Dofinansowanie zadań inwestycyjnych prowadzących do oszczędności energii lub wzrostu efektywności energetycznej przedsiębiorstw

Zakres:

- ✓ racjonalizację zużycia energii elektrycznej;
- ✓ racjonalizację zużycia energii cieplnej i gazu;
- ✓ modernizację procesów przemysłowych;
- ✓ wdrażanie systemów zarządzania energią i jej jakością.

Dofinansowanie w formie pożyczki (75%) dla przedsięwzięć inwestycyjnych po przeprowadzonym audycie, przy oszczędności w zużycia energii min. 7%

Budżet; 150 mil PLN /min. 5 mil PLN, WIBOR 3M + 50 pkt.

- Finansowanie Max. do 1 miliona euro; poprawa efektywności energetycznej, OZE i budynki komercyjne
- Finansowanie (do 250,000 euro) dla wdrożenia technologii i urządzeń znajdujących się na Liście Zakwalifikowanych Urządzeń (LEME) !!!!
- Kredyt może stanowić do 100% inwestycji
- Finansowanie wyłącznie za pośrednictwem instytucji finansowych (3 banki) zgodnie z ich zasadami i procedurami (często uproszczonymi)
- Nabór w sposób ciągły – do wyczerpania limitu.
- Leasing jako forma finansowania.

- ✓ **Dotacja w wysokości 10% – lista LEME (prawie wszystko)**
np. wentylacja, ciepło, kotły, oświetlenie, produkcja, pakowanie
- ✓ **Dotacja w wysokości 15% - OZE (min.4 kWh e.e. na 1 euro inwestycji)**
np. kolektory słoneczne, pompy ciepła, kotły na biomasę
- ✓ **Dotacja w wysokości 15% - zwiększenie sprawności energetycznej o min. 20% w skali roku, (w tym; Kogeneracja i trigeneracja)**
np. wymiana kotłów, para wodna i powietrze, odzysk ciepła, woda lodowa, przemienniki częstotliwości, automatyka, zamiana paliw, zarządzanie energią
- ✓ **Dotacja w wysokości 15% roczne oszczędności zużycia energii dla całego budynku min. 40%.**
np. wymiana kotłów, węzły cieplne, oszklenie niskoemisyjne, termomodernizacja, rekuperacja, wymiana systemów grzewczych, zarządzanie budynkiem



Małe biogazownie rolnicze

Art. 3 pkt. 20a ustawa „Prawo Energetyczne”

Biogaz rolniczy; paliwo gazowe powstałe w wyniku fermentacji beztlenowej surowców rolniczych ... **lub pozostałości przetwórstwa produktów pochodzenia rolniczego**

System zielonych inwestycji

GIS – Green Investment Scheme

dotacja 30 %/pożyczka 45%

(udokumentowany udział własny 25 %)

NABÓR - jesień 2013 r.

(małe) do 200 KWe ~ 650 zł/MWe

BIG-POL sp. z o. o. Fundusze pomocowe

Ul. Przy Bażantarni 4/2
02-793 Warszawa

funduszepomocowe.pl



PROW

BIG-POL sp. z o. o. Fundusze pomocowe

Ul. Przy Bażantarni 4/2
02-793 Warszawa

funduszepomocowe.pl



**Program
Rozwoju
Obszarów
Wiejskich**

na lata 2007-2013



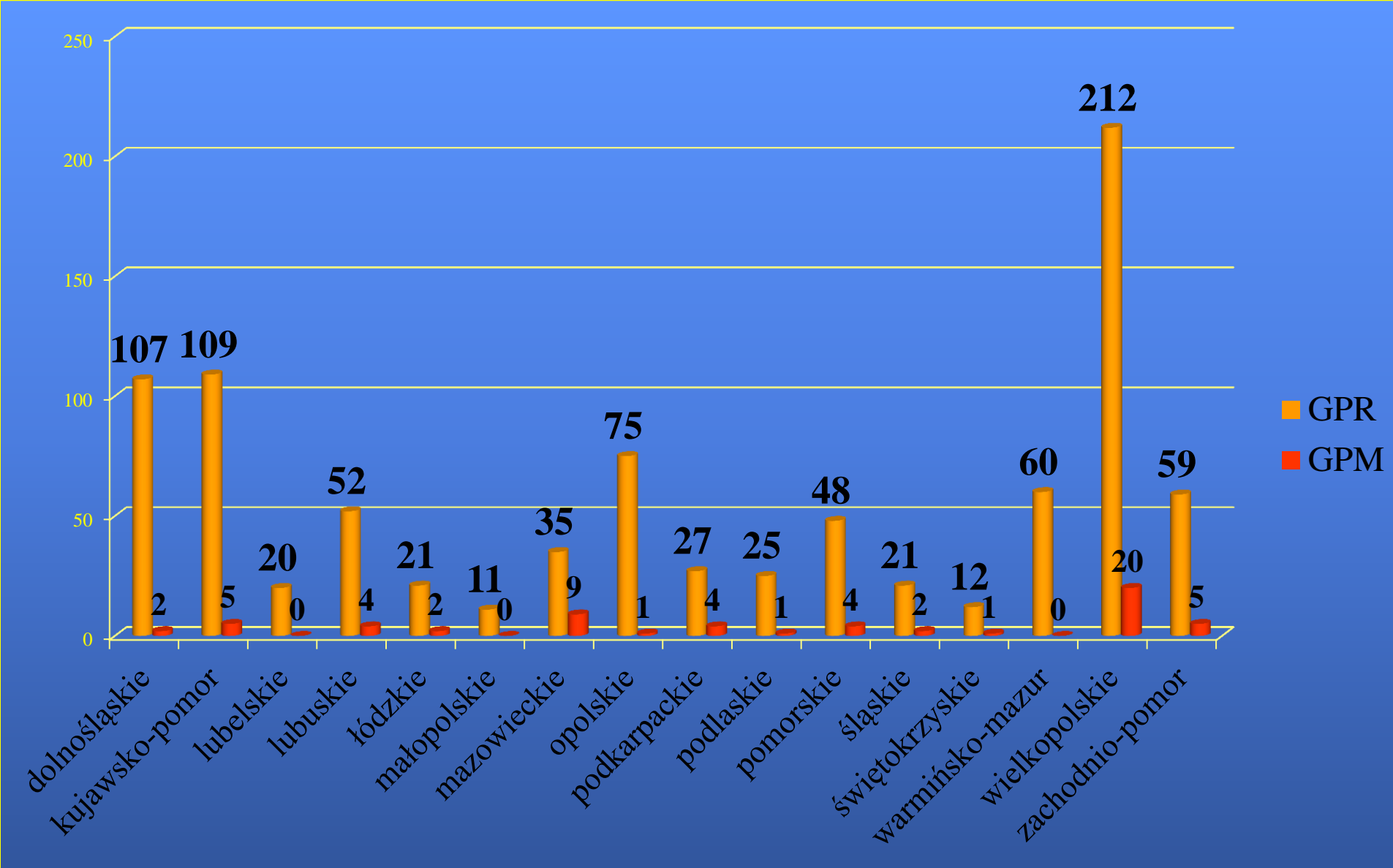
WYPŁACONO – 42,7 mld zł

POZOSTAŁO JESZCZE ~ 10/70 mld zł

WARUNKI BRZEGOWE

- Udział w programie np.. *JAKOŚĆ I TRADYCJA*
- Certyfikat – PIW (dla Spółdzielni Ml. prawie automat)
- Rejestracja produktu TRADYCYJNEGO – U.M.
- Wniosek do ARR (wyплаты dla producenta 1.340 PLN/rok/stado -132)
- Wsparcie **70 %**, w tym; TV (*zalecane kampanie do 1-1,5 mln zł*)
- Wykorzystanie; 17 szt. (4,8 mln zł) 11,8 %
- Nabór ciągły – do wykorzystania limitu; 40,8 mln zł

Grupy Producentów Mleka





GRUPY PRODUCENCKIE 65/~100

NIE SĄ ZAGROŻENIEM DLA SPÓŁDZIELCZOŚCI

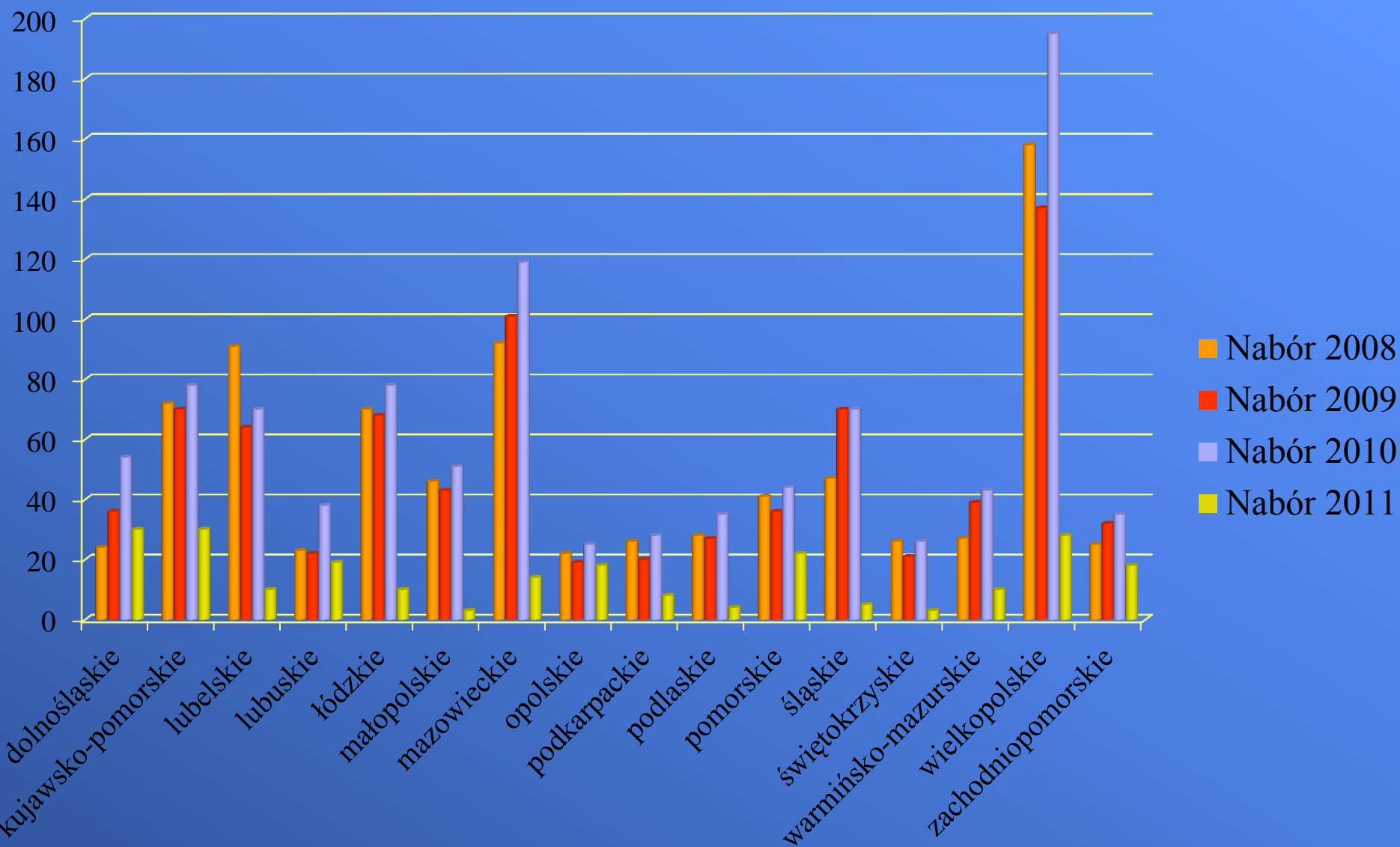
Forma prawna;

- sp. z o. o. - 22 szt.
- spółdzielnia - 37 szt.
- zrzeszenie - 1 szt.

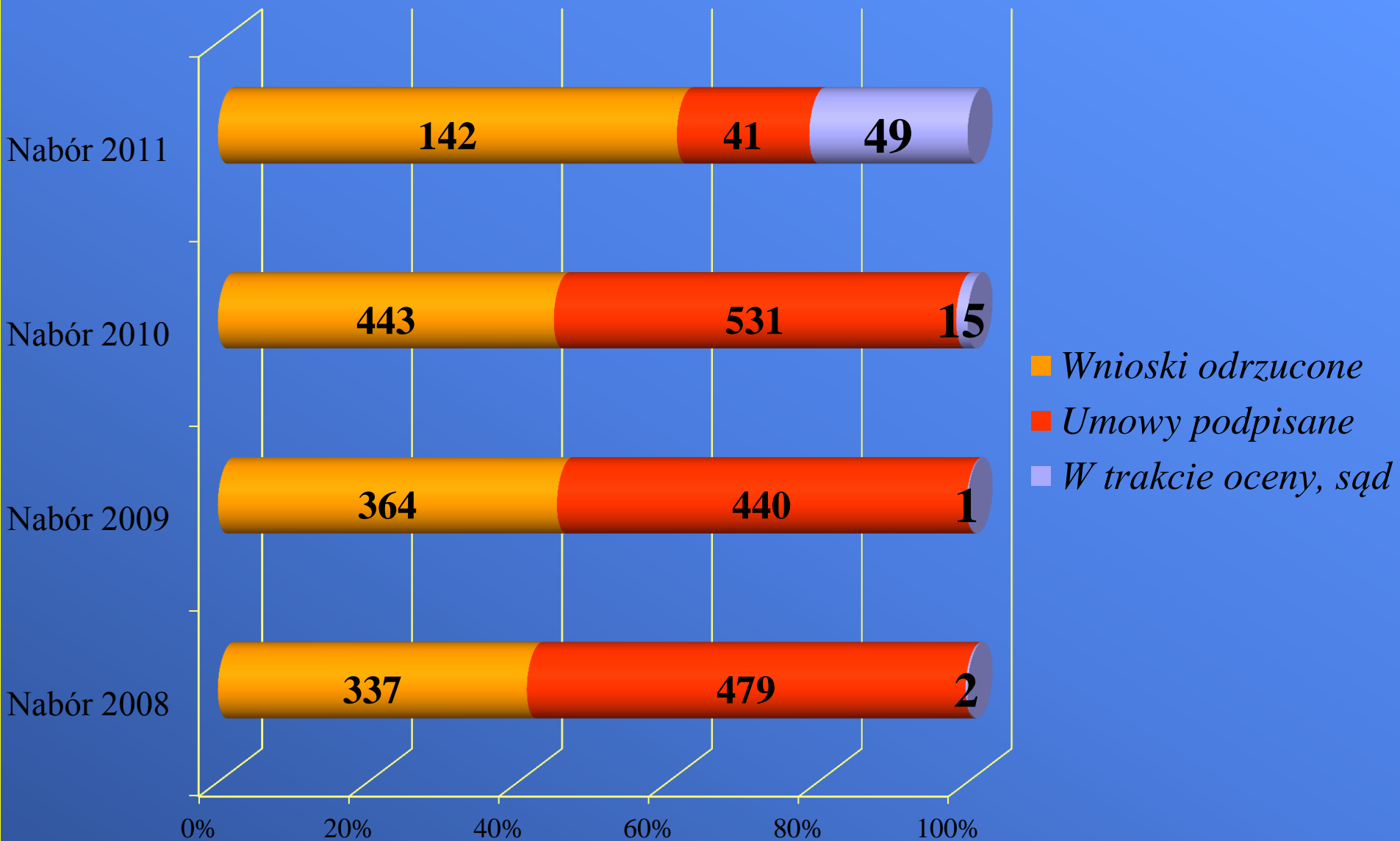
SPOSÓB DOCHODZENIA;

- przekształcenie spółdzielni
- lub stworzenie nowego podmiotu

123 „Zwiększanie wartości dodanej podstawowej produkcji rolnej i leśnej”

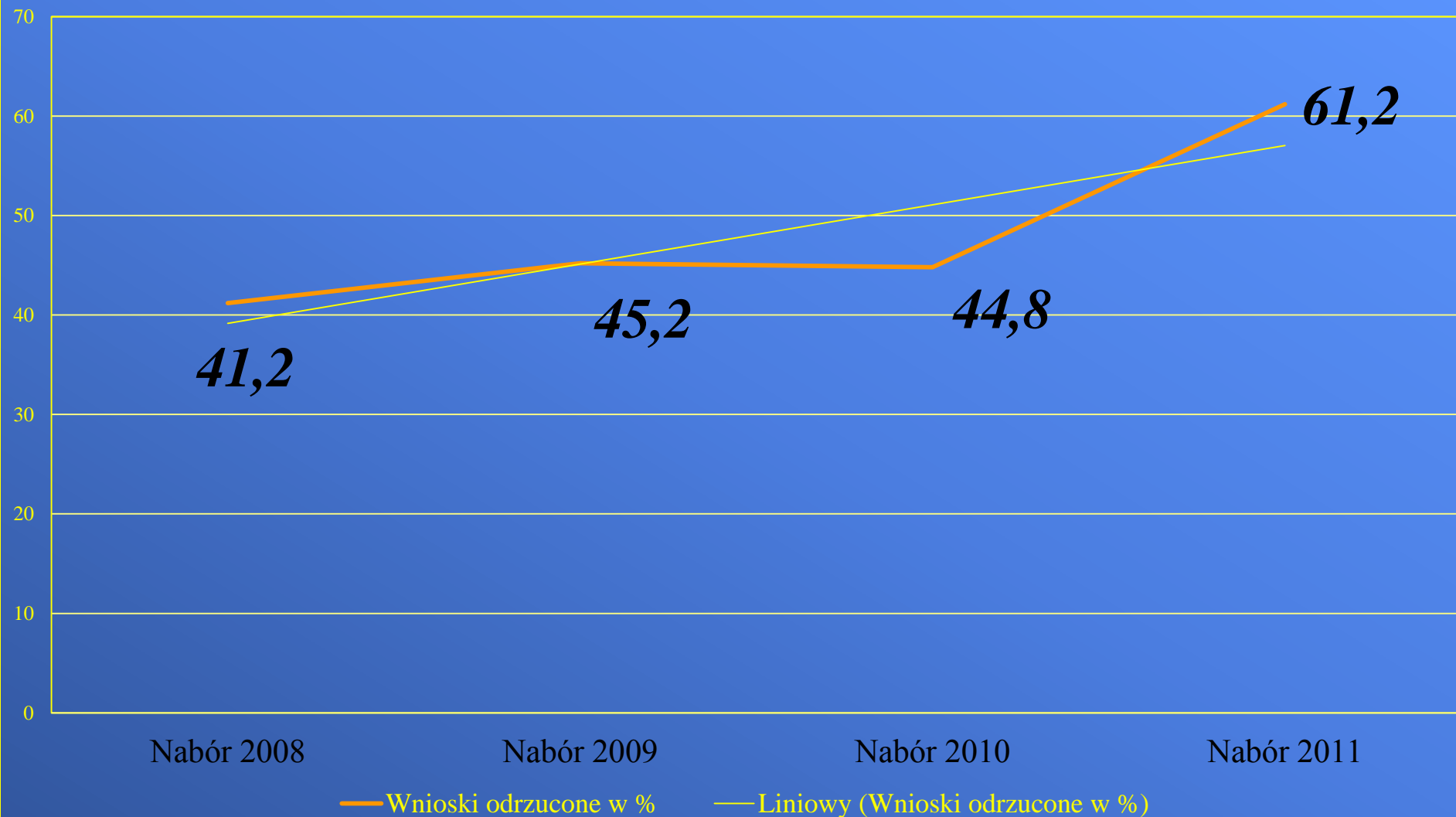


123 „Zwiększanie wartości dodanej podstawowej produkcji rolnej i leśnej”



123 „Zwiększanie wartości dodanej podstawowej produkcji rolnej i leśnej”

Wnioski odrzucone w %



BIG-POL sp. z o. o. Fundusze pomocowe

Ul. Przy Bażantarni 4/2
02-793 Warszawa

fundusze pomocowe.pl



Ostatni nabór

NOWOŚĆ: Dwuetapowość przyjmowania wniosków;

ETAP I

Grupy producenckie uznane i wstępnie uznane

Spółki zależne od Grup Producentkich

Podmioty skonsolidowane

Centra logistyczne

ETAP II

Pozostałe podmioty

123 „Zwiększanie wartości dodanej podstawowej produkcji rolnej i leśnej”

NOWOŚCI:

- brak limitu naboru – do wyczerpania
- możliwość składania wniosku drogą pocztową
- możliwość urealnienia cen do tzw. rynkowych
- waga argumentu (*ofertowanie*) min 2 szt. (*50% cena*)
- obowiązkowe; Biznes Plan, KI, Ofertowanie
- czas przedłużeń **TYLKO** do 30 dni
- **kolejność na liście wg. Punktacji;**

NOWOŚĆ: PUNKTACJA

- ✓ Jeżeli wśród k.k. inwestycji największy odsetek stanowią koszty;
 - a. Związane z wprowadzeniem nowych produktów, procesów lub technologii produkcji w skali całego przedsiębiorstwa – 10 pkt.

lub

- b. Związane z poprawą ochrony środowiska – 5 pkt.

NOWOŚĆ: PUNKTACJA

- ✓ Jeżeli w Zestawieniu Rzeczowo – Finansowym inwestycji są zawarte k.k. dotyczące wdrażania systemów zarządzania jakością – 2 pkt.
np. ISO 22000, BRC itp..

NOWOŚĆ: PUNKTACJA

- ✓ jeżeli o dotację ubiega się podmiot prowadzący mikro/małe/średnie przedsiębiorstwo; zalecenie KE 2003/361/WE - **5 pkt.**

KATEGORIA PRZEDSIĘBIORSTWA	LICZBA ZATRUDNIONYCH OSÓB <i>DRA/ZUS</i>	ROCZNY OBRÓT	CAŁKOWITY BILANS ROCZNY
MIKRO	< 10	< 2 ml EURO	< 2 ml EURO
MAŁE	< 50	< 10 ml EURO	< 10 ml EURO
ŚREDNIE	< 250	< 50 ml EURO <u>LUB</u>	< 43 ml EURO
WIĘKSZE	< 750 <u>LUB</u>	< 200 ml EURO	< 200 ml EURO

NOWOŚĆ: PUNKTACJA

- ✓ Jeżeli bezrobocie w powiecie gdzie położona jest gmina gdzie planowana jest inwestycja – według danych GUS z miesiąca poprzedzającego komunikat o naborze
 - a. najwyższe w kraju - 5 pkt.
 - b. niższe niż najwyższe bezrobocie –proporcjonalnie do dwóch miejsc po przecinku

Umowy podpisane	Rok naboru	Wartość umów w mln PLN	
	2008	782,8	
	2009	732,6	
	2010	1.271,6	
	2011	95,4	
	Razem;	2.882,4	
Średnia wartość dotacji	Ilość umów	Wartość podpisanych umów	Średnia wartość umowy
	1491	2.882,4	1,93
Pozostało do rozpatrzenia	Ilość wniosków	Średnia wartość wniosku	Ewentualna suma wartości
	67	1,93	129,3
Redukcja wartości umowy aneksy umów, weryfikacja WoP	Wartość umów	Średnia redukcja – do wypłaty	
	2.882,4	~ 6 %	172,9
Limit środków 123	Limit	Wydatkowano	POZOSTAJE;
	3.821,5	Podpisane umowy; 2.882,4	
		Rezerwa na wnioski będące w ocenie lub spór sądowy; 129,3	
	SUMA;	3.821,5	~ 982,7
		(2.882,4 + 129,3) = 3011,7 – 172,9 = 2.838,8	

123 „Zwiększanie wartości dodanej podstawowej produkcji rolnej i leśnej”

KALENDARIUM

- ✓ uzgodnienia międzyresortowe rozporządzenia - trwa
- ✓ podpis rozporządzenia przez Ministra Rolnictwa - ?
- ✓ publikacja w Monitorze Polskim – ok. 5 dni roboczych
- ✓ uprawomocnienie Rozporządzenia – 14 dni
- ✓ Komunikat Prezesa ARiMR o naborze – 14 dni
- ✓ I etap naboru – 7 lub 14 dni
- ✓ II etap naboru – 14 dni
- ✓ ogłoszenie listy rankingowej – do 40 dni

PROGRAM ROZWOJU OBSZARÓW WIEJSKICH

„Zwiększanie wartości dodanej podstawowej produkcji rolnej i leśnej”

STAN wykorzystania;
wyplacono **43,57%** budżetu (3/4)

Ilość odrzucanych wniosków ~45,2 %
w tym 31 % na ocenie formalnej

OSTATNII nabór w ramach PROW !!!
DWA ETAPY i PUNKTACJA

Przewidywany termin; I/II kwartał 2013r.

BIG-POL sp. z o. o. Fundusze pomocowe

Ul. Przy Bażantarni 4/2
02-793 Warszawa

funduszepomocowe.pl



Co dalej ?



Nowy Departament w MRiRW

- rozwoju spółdzielczości rolniczej (w tym mleczarstwo)
- grup producentów rolnych,
- aktywizacji społecznej i zawodowej mieszkańców wsi,
- rozwoju przedsiębiorczości i rynku pracy w rolnictwie i na wsi
- funkcjonowania systemu doradztwa rolniczego

PODOBNO;

reorganizacja w ramach dostępnych zasobów etatowych i środków finansowych, nie zwiększając przy tym liczby komórek organ.



Środki ze Wspólnej Polityki Rolnej dla Polski

28,5 mld EUR = 118,8 mld PLN



CO DALEJ ?

Nowa perspektywa finansowa 2014 – 2020

- ❖ WPR **28,6**/26,9 = 18,8 (5) + **9,8** (1), przesunięcia 25% na dopłaty (-3) i MRReg
- ❖ **BIOENERGETYKA**
- ❖ Nowe wyzwania
 - innowacyjność i oryginalne nowoczesne technologie,
 - zapewnienie bezpieczeństwa żywnościowego,
 - **efektywność energetyczna i produkcja OZE.**
- ❖ Zmiana zakresu Załącznika nr 1 do Traktatu Akcesyjnego który wytycza dzisiaj linię demarkacyjną dla PROW.
- ❖ Wykluczenie niektórych rodzajów przetwórstwa spożywczego gdzie występuje wyraźny nadmiar mocy produkcyjnych – **mleko**, mięso
- ❖ Wykluczenie przedsiębiorstw nie będących w kategorii MŚP

PROW 2014-2020

PRIORYTETY/OBSZARY DZIAŁANIA

Działania PROW mogą służyć realizacji wielu priorytetów!

Cel 1. Konkurencyjność rolnictwa

Priorytet 1. Transfer wiedzy w rolnictwie

Priorytet 2. Wsparcie żywotności gospodarstw

Cel 2. Gospodarowanie zasobami naturalnymi

Priorytet 3. Łańcuch żywnościowy i zarz. ryzykiem

Priorytet 4. Wspieranie efektywnego wykorzystania surowców, gospodarka niskoemisyjna

Cel 3. Rozwój terytorialny

Priorytet 5. Ochrona i poprawa stanu ekosystemów zależnych od rolnictwa i leśnictwa

Priorytet 6. Uwolnienie potencjału miejsc pracy i wzrostu na obszarach wiejskich

Rozwój obszarów wiejskich na lata 2014-2020

CO DALEJ ?

- ✓ Model obecny; bezzwrotne dotacje – refundacja części poniesionych kosztów.
- ✓ Większość w postaci zwrotnych instrumentów pomocowych (ZIP), w tym preferencyjnych kredytów, pożyczek, gwarancji i poręczeń – *pieniądz pożyczany jest bardziej szanowany.*
- ✓ MODEL; Kredyt niskoprocentowany i ewentualne częściowe umorzenie (*premia technologiczna – 10 -15%*)
- ✓ Dotacje bezzwrotne będą nadal np. NFOŚiGW 1/3 dotacja – 2/3 ZIP
- ✓ Co najmniej 10 % budżetu; EFEKTYWNOŚĆ ENERGETYCZNA i OZE
- ✓ Efekt klasycznej dźwigni finansowej – za te same środki więcej Beneficjentów (*obecnie ok. 2844/1161 a powinno być dla ok..18.000 szt.*)
- Zmniejszenie funkcji kontrolnej Instytucji Wdrażającej np. ARiMR
- Zwiększenie roli banków i ośrodków naukowych w dystrybucji dotacji

CO DALEJ ?

W ramach kontraktów **za 1 EURO** składki od płatników netto (7) **wraca;**

- a. **NIEMCY – 0,85 EURO**
- b. **AUSTRIA – 0,68 EURO**
- c. **FINLANDIA – 0,55 EURO**
- d. **SZWECJA – 0,54 EURO**
- e. **WŁOCHY – 0,44 EURO**
- f. **FRANCJA – 0,22 EURO**
- g. **W. BRYTANIA – 0,22 EURO** Suma; **~ 0,61 EURO**

RABAT; W. Brytania, Dania, Holandia !!!

KOSZT dystrybucji dotacji; **~ 7,2 % !!!**

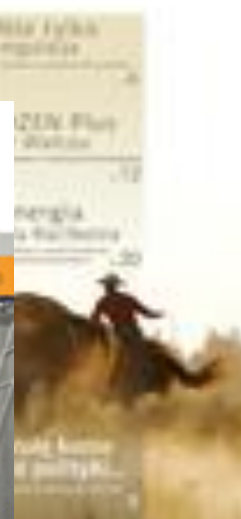
BIG-POL sp. z o. o. Fundusze pomocowe

Ul. Przy Bażantarni 4/2
02-793 Warszawa

fundusze pomocowe.pl



Więcej informacji o tej tematyce w cyklu artykułów „Dotacje w praktyce”





TECHMILK

Dziękuję za uwagę:

Wiesław Wasilewski

funduszepomocowe@wp.pl

... Jesteśmy dumni z faktu, że posiadamy skromny udział w radykalnej zmianie oblicza polskiego mleczarstwa ...