

**BIG-POL sp. z o. o.** Fundusze pomocowe

Ul. Przy Bażantarni 4/2  
02-793 Warszawa

[funduszepomocowe.pl](http://funduszepomocowe.pl)



**XXII Seminarium**

**online**

# **TECHMIŁK 2021**

***Dotacje w praktyce*** - *mleczarstwo*

***17 lutego 2021r.***

**BIG-POL sp. z o. o.** Fundusze pomocowe

Ul. Przy Bażantarni 4/2  
02-793 Warszawa

[funduszepomocowe.pl](http://funduszepomocowe.pl)



*Prezentację prowadzi:*

**Wiesław Wasilewski**

*konsultant ds.*

*pozyskiwania funduszy pomocowych*

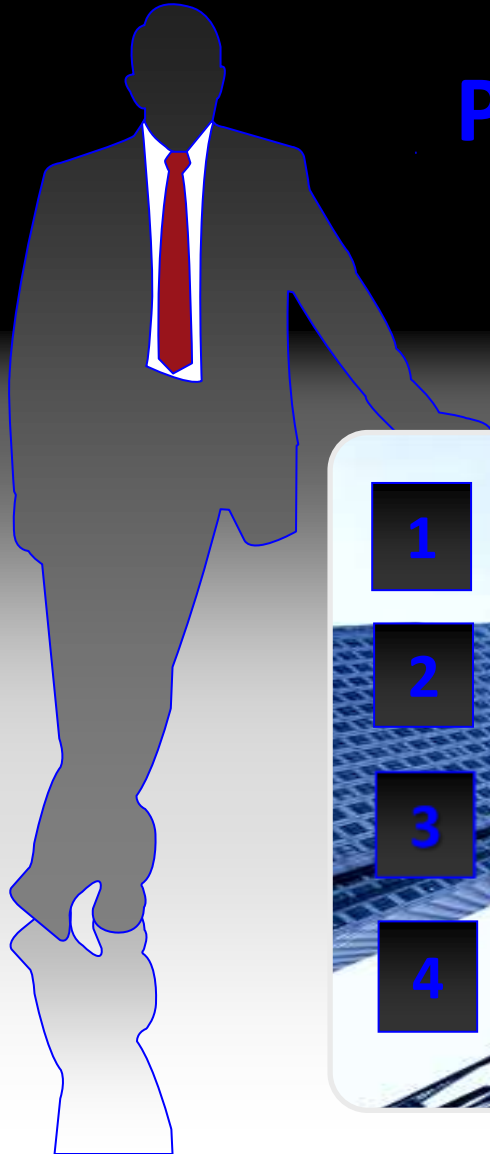


*0 – 606 255 253*

*biuro: 0 - 505 308 207*

*E-mail; [funduszepomocowe@wp.pl](mailto:funduszepomocowe@wp.pl)*

# PLAN PREZENTACJI



1

**DOTACJE w MLECZARSTWIE**

2

**PROW**

3

**INNE MOŻLIWOŚCI**

4

**CO DALEJ ?**

# DOTACJE W MLECZARSTWIE

## ❖ PROCESY I TECHNOLOGIE

- budowa małych, nowych zakładów – duże gospodarstwa EKO
- pakowaczki, pasteryzatory, homogenizatory, masłownie, serownie
- twarożkarnie, halloumi, kaszkawał, krojenie, kawałkowanie
- proszkownie w tym suszenie IMPLZYJNE i mieszalnie
- mleko ESL
- jonizatory powietrza (RCI)
- FOTOPURYFIKACJA

## ❖ EFEKTYWNOŚĆ ENRGETYCZNA

- kogeneracja klasyczna (gaz), ogniwa paliwowe
- rekuperacja, wymienniki ciepła, odzysk ciepła
- optymalizacja oświetlenia: wymiana opraw i optymalizacja cyfrowa, inteligentny LED

# DOTACJE W MLECZARSTWIE

## ❖ OCHRONA ŚRODOWISKA i PZK

- Fotowoltaika: hybryda (*energia elektryczna i ciepła woda*), grafen, optymalizacja energetyczna, płot Fv
- pompy ciepła (powietrzne i odwiertowe)
- zawracanie wody i mała retencja, deszczówka
- zagospodarowanie osadu ściekowego
- wprowadzanie opakowań biodegradowalnych i kompostowalnych

## ❖ CYFRYZACJA i ROBOTYZACJA

- systemy zarządzania zakładem (*produkcja, magazyn, sprzedaż*)
- magazyny logistyczne bezobsługowe
- robotyzacja produkcji i magazynowania, paletowanie, spedycja
- robot księguje faktury, porównuje z magazynem i windykuje różnice
- zarządzanie jakością oraz śledzenie pochodzenia surowca i kosztów

# BIG-POL sp. z o. o. Fundusze pomocowe

Ul. Przy Bażantarni 4/2  
02-793 Warszawa

[funduszepomocowe.pl](http://funduszepomocowe.pl)



Europejski Fundusz Rolny na rzecz  
Rozwoju Obszarów Wiejskich



Program  
Rozwoju  
Obszarów  
Wiejskich  
na lata 2014-2020

# PROW



## PROW 4.2

*Wsparcie inwestycji w przetwarzanie produktów rolnych, obrót nimi lub ich rozwój*

- Pierwszy nabór: XII 2015 r. - 836 szt. wniosków
- Drugi nabór: IV/V 2017 r. – 808 szt. wniosków,
- Trzeci nabór: IV/V 2018 r. – 1064 szt. wniosków
- Czwarty nabór: III 2020 r. - 504 szt. wniosków
- Limit środków (styczeń 2021r.) **686,5** mln EURO
- Podpisano: 1.288 umów na kwotę 2,8 mld zł - **70,8%**
- Wyplacono: 604 wnioski na kwotę 1,1 mld zł – **27,18%**  
- stan wg. MINROL na koniec stycznia 2021 r.

**KOLEJNY NABÓR – II/III kwartał 2021r.**

*ew. zwiększenie limitu do 15 mln zł dotacji i dopuszczenie DUŻE*

## 4.2 KOSZTY KWALIFIKOWALNE

- ✓ Budowa rozbudowa, modernizacja budynków i budowli - koszty budowlane NIE mogą przekroczyć 1/2 K.K. i muszą być związane TYLKO z funkcjonowaniem maszyn i urządzeń
- ✓ Nowe budynki (w tym biuro do 10% k.k.) i budowle infrastruktury technicznej związane z użytkowaniem obiektów podstawowych
- ✓ Infrastruktura służąca ochronie środowiska - w tym KOGENERACJA
- ✓ **NOWE maszyny, urządzenia** (bez środków transportu)
- ✓ Zakup aparatury pomiarowej, kontrolnej oraz sprzętu do sterowania procesem produkcji lub magazynowania
- ✓ Zakup (i instalacja) lub leasing zakończony przeniesieniem prawa własności oprogramowania służącego zarządzaniu przedsiębiorstwem lub sterowania procesem produkcji lub magazynowania – w tym RODO
- ✓ Koszty ogólne: projekty, K.I., raporty OŚ, biznes plany itp..





Europejski Fundusz Rolny na rzecz  
Rozwoju Obszarów Wiejskich



Program  
Rozwoju  
Obszarów  
Wiejskich  
na lata 2014-2020

# PROMOCJA

## SYSTEMY JAKOŚCI ŻYWNOSCI

### SYSTEMY UNIJNE:

- ChNP - chronione nazwy pochodzenia
- ChOG – chronione oznaczenia geograficzne
- GTS – gwarantowana tradycyjna specjalność

a także dla systemu ochrony nazw **pochodzenia i oznaczeń geograficznych wyrobów winiarskich oraz ROLNICTWO EKOLOGICZNE**

### SYSTEMY KRAJOWE:

- IP - Integrowana produkcja
- JT - **Jakość i Tradycja**
- QMP
- PQS
- QAFP

- tuszki, elementy i mięso z kurczaka i młodej polskiej gęsi owsianej
- kulinarne mięso wieprzowe
- wędliny





Europejski Fundusz Rolny na rzecz  
Rozwoju Obszarów Wiejskich



Program  
Rozwoju  
Obszarów  
Wiejskich  
na lata 2014-2020

# PROMOCJA

## DLA PRZETWÓRCÓW:

### 3.2 „Wsparcie działań informacyjnych i promocyjnych realizowanych przez grupy producentów na rynku wewnętrznym”

- ✓ Do 2 lat i 8 etapów oraz 10 kanałów przekazu: tv, radio, internet, prasa, marketing bezpośredni, udział w targach, pokazy, degustacje, publikacji i inne
- ✓ Max. wartość kosztów kwalifikowanych – **2,5** mln PLN netto
- ✓ Dotacja - **70%**
- ✓ Nabór 2016r.: 84 wnioski, 24 umów – 32 mln zł
- ✓ Nabór 2020r. 74 wnioski, 54 umów – 57 mln zł
- ✓ Wyplata (styczeń 2021r.): 23 płatności – 28,5 mln zł (36,28%)
- ✓ WIELKA SZCZEGÓŁOWOŚĆ: – SZKODA ŻE WYMIARÓW...

*prawie 38% wniosków to mleczarstwo*



Europejski Fundusz Rolny na rzecz  
Rozwoju Obszarów Wiejskich



Program  
Rozwoju  
Obszarów  
Wiejskich  
na lata 2014-2020

# PROMOCJA

## DLA ROLNIKÓW:

### 3.1 „Wsparcie na przystępowanie do systemów jakości”

(PROPORCJONALNIE DO WIELKOŚCI PRZETWORZONEJ)

**Wysokość dotacji** uzależniona od systemu w którym uczestniczy rolnik

Maksymalne stawki wsparcia wynoszą przez 5 kolejnych okresów pomocy np..

- **3.000 zł/rok** – w przypadku systemu rolnictwa **EKOLOGIA**,
- **1.470 zł/rok** – w przypadku systemu „**Jakość Tradycja**”,

Łączna wysokość pomocy w ramach więcej niż jednego systemu jakości do roku 2021 nie więcej niż równowartość 2 000 euro.

**NABÓR:** maj i listopad 2021r.

# PROW 2014-2020

## 16.1 „WSPÓŁPRACA” (EPI)

### GRUPA OPERACYJNA EPI – NOWE lub ZNACZNIE UDOSKONALONE PRODUKTY, PRAKTYKI, PROCESY i TECHNOLOGIE, wymienione w Załączniku nr 1 PRZETWÓRCA/ROLNIK/NAUKA/DORADZTWO

Kryteria dostępu: min. **24/49** pkt.

- a. **100%** k.k. kosztów ogólnych (max. 20% - **0,5** mln zł) - *bieżące funkcjonowania grupy operacyjnej, opinia o innowacyjności, promocja rezultatów, nadzory, projekty, raporty*
- b. Koszty bieżące – ryczałt (*max 20% c + d*)
- c. **90%** k.k. prace badawcze ale wdrożeniowe
- d. **50 %** k.k. pozostałe inwestycyjne – *w tym np.. budowa prototypu lub linii*

Max. dotacja: **5,5** mln PLN

*Łącznie złożono 334 wniosków i podpisano 38 umów,  
limit wykorzystany w 22%*

# KRÓTKIE ŁAŃCUCHY DOSTAW

- e-skrzynka, **KRÓTKIE ŁAŃCUCHY DOSTAW ŻYWNOSCI** 16.2
  - zorganizowanie produkcji, dystrybucji pomiędzy producentem żywności a konsumentem w sposób który minimalizuje liczbę pośredników (max. 1)
- "od pola do stołu, od wideł do widełca"
- 16% (więcej o 6% ) to zakupy spożywcze Internetem - 3% PKB, a było 1.2%
- a. min. 6 rolników - dostawy bezpośrednie, RHD, marginalna, lokalna
- b. realizacja w 12 miesięcy, a 80% płatności po 2 miesiącach.
- PUNKTACJA (min.13/40 pkt)
  - # 6-10 rolników - 3 pkt, powyżej 10 rolników - 6 pkt
  - # min 1 rolnik uczestniczy krajowym systemy jakości - 4 pkt
  - # min. 1 podmiot wytwarza i ma ważny certyfikat EKO - 3 pkt
  - # sklep internetowy - 3 pkt
  - # aplikacja na telefon - 2 pkt
  - # wspólne LOGO - 3 pkt
  - # informacja w ofercie i na opakowaniu o pochodzeniu, składzie i sposobie wytwarzania - 4 pkt
  - # sprzedaż poza obszar województwa - 4 pkt
  - # min. 3 produkty z Załącznika nr 1 „Traktatu o funkcjonowaniu UE” - 6 pkt
  - # zdolność prawna-5pkt

# DŹWIGNIA FINANSOWA

- ZALICZKA DOTACJI: gwarancja bankowa lub ubezpieczeniowa, max 50% dotacji, przeznaczona TYLKO do realizacji inwestycji
- DWUETAPOWOŚĆ: max. dwa etapy np. budowlanka i maszyny, zaliczka dotacji może być rozliczona w drugim etapie.
- POŻYCZKA LEASINGOWA: (*NIE operacyjny/finansowy*), przeniesienie wartości materialnych (*w tym amortyzacji*) na inwestora pod zastaw maszyn
- FUNDUSZ GWARANCJI ROLNYCH BGK:
  - 80% gwarancji udziału własnego w kredycie inwestycyjnym, obrotowym, VAT
  - do 51 miesięcy
  - koszt: 1% kwoty zabezpieczenia
  - max. 10 mln PLN poręczenia dla przedsiębiorców (do 5 mln PLN rolnicy)
  - zabezpieczenie: WEKSEL „IN BLANCO”

**DŹWIGNIA ~ 1:4** po spełnieniu w/w warunków

**BIG-POL sp. z o. o.** Fundusze pomocowe

Ul. Przy Bażantarni 4/2  
02-793 Warszawa

[funduszepomocowe.pl](http://funduszepomocowe.pl)



# INNE MOŻLIWOŚCI

# INNE MOŻLIWOŚCI

- ✓ **SZYBKA ŚCIEŻKA** - Badania przemysłowe i prace rozwojowe realizowane przez MŚP i DUŻE  
Terminy: od 22 marca 2021 do 4 maja 2021 r. budżet: 300 mln zł.
- ✓ **DESIGN DLA PRZEDSIĘBIORCÓW** – dostępność plus (2.3.5) opracowania projektów wzorniczych dla wprowadzenia nowych lub znacząco ulepszony istniejący produkt lub usługę np. zaprojektować nową linię opakowań  
Termin: od 24 listopada 2020 do 28 lipca 2021. budżet: 300 mln zł. Do 1,1 mln zł dotacji na koszty m.in.: zaprojektowania oryginalnego designu, zakup maszyn, urządzeń i licencji.
- ✓ **BADANIA NA RYNEK** - Dotacja np. na budowę hal produkcyjnych i zakup maszyn w celu uruchomienia produkcji innowacyjnych wyrobów, zakup maszyn, zakup nieruchomości, budowę linii produkcyjnej, eksperymentalne prace rozwojowe  
Termin: 13 stycznia 2021 r. do 17 lutego 2021 r. budżet: 500 mln zł.
- ✓ **“GO TO BRAND”** tylko MŚP - wsparcie przedsiębiorstw uczestniczących w programie promocji w Światowej Wystawie EXPO 2020 w Dubaju.  
Termin: od 26 lutego 2021 r. do 29 marca 2021 r. Budżet - 50 mln zł.







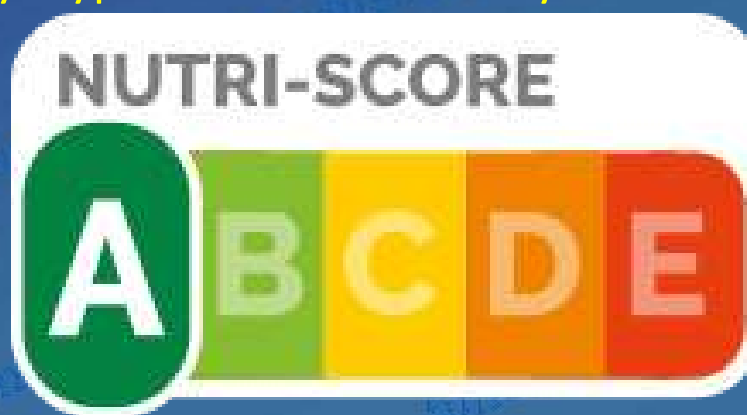
# PRODUKT POLSKI

*Rozporządzenie 16.12.2016 r.*

- 1) ich przetworzenie odbyło się na terytorium Rzeczypospolitej Polskiej;
- 2) wszystkie ich składniki (min. 75% z upraw lub hodowli z POLSKI) nieprzetworzone spełniają wymagania wskazane powyżej dla produktów nieprzetworzonych.
- 3) inne, niż wskazane wyżej składniki nie mogą przekraczać 25% łącznej masy wszystkich składników (z wyłączeniem wody) oraz składników tych nie można zastąpić takimi samymi składnikami, które zostały wyprodukowane na terytorium RP.

**PRODUKT**

**POLSKI**



Uproszczony system oceny wartości odżywczej produktów spożywczych

Skala 5 kolorów/liter ma dostarczyć konsumentom prostą, zrozumiałą informację – zdrowszy produkt<sub>8</sub>

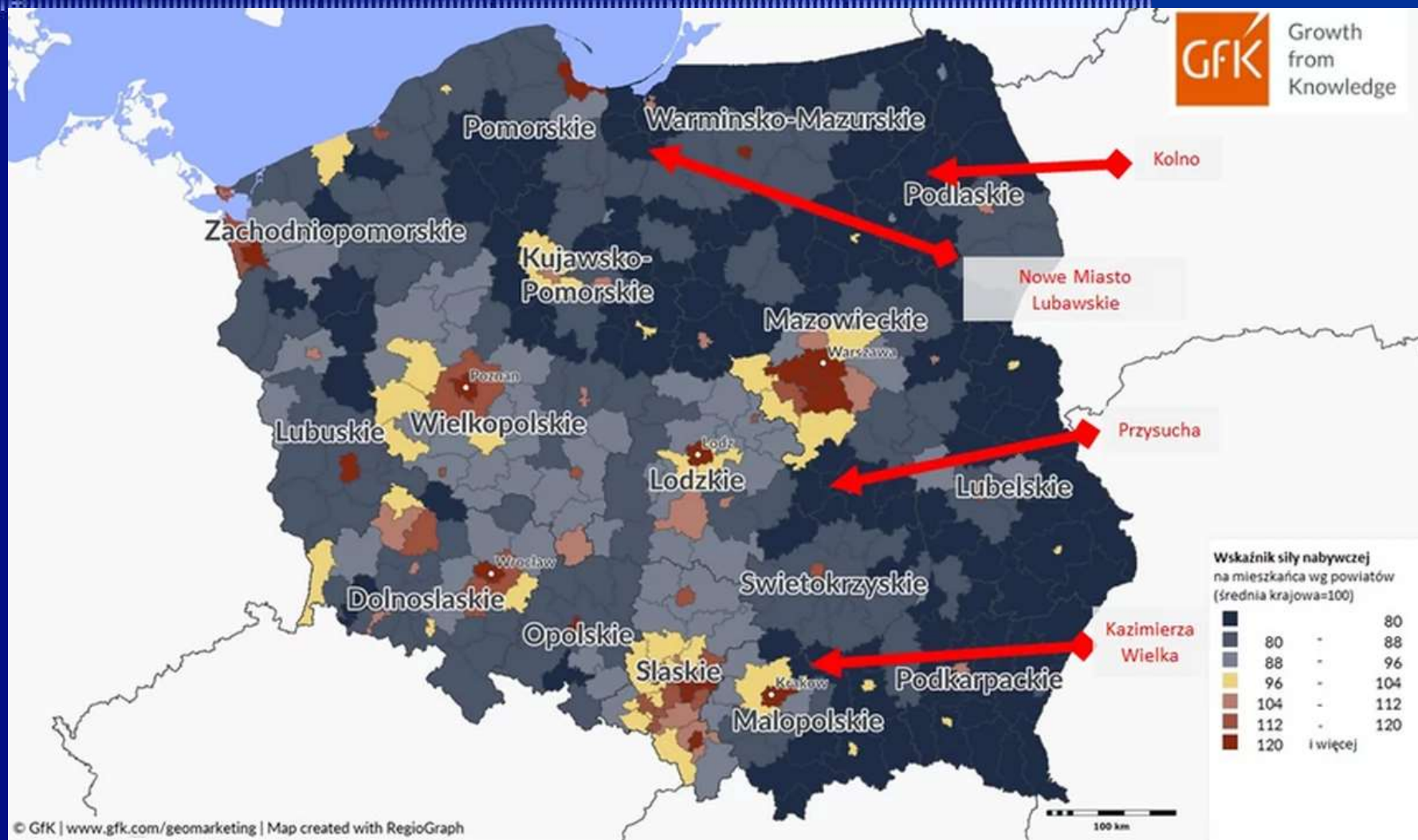


# CO DALEJ ?

# BIG-POL sp. z o. o. Fundusze pomocowe

Ul. Przy Bażantarni 4/2  
02-793 Warszawa

[funduszepomocowe.pl](http://funduszepomocowe.pl)





# CO DALEJ?

PRZETWÓRSTWO MLEKA

## ✓ **WSPÓLNA POLITYKA ROLNA** na lata 2020-2027

UE: 365 mld EURO z tego PL: 30,6 mld EURO (6,6 mld *Rozwój Obsz. Wiej*)

duży nacisk na klimat, środowisko i energię

## ✓ **POLITYKA SPÓJNOŚCI**

UE; 330,6 mld EURO z tego PL: 64,4 mld EURO

- woda (oszczędność, retencja)

- odpady i ścieki

- infrastruktura (energia, transport, cyfryzacja, robotyzacja)

## ✓ **FUNDUSZ ODBUDOWY** (*Recovery fund - CORONAFUNDUSZ*)

UE: 750 mld EUR w tym PL 90 mld zł

1. podatek węglowy – do produkcji wymagającej dużej emisji CO<sub>2</sub>

2. PLASIC TAX 0,80€/kg - od opakowań z tworzyw nie nadających się do recyklingu - 23,5%

3. Podatek cyfrowy

4. Rozszerzenie systemu handlu emisjami ETS o lotnictwo i żeglugę

5. Ew. podatek od transakcji finansowych



# CZY TO SIĘ NAM OPŁACA?

PL otrzymała ok. 190 mld euro dofinansowania + 24 mld euro dotacji i 34 mld euro pożyczek

## Pieniądze z Unii Europejskiej

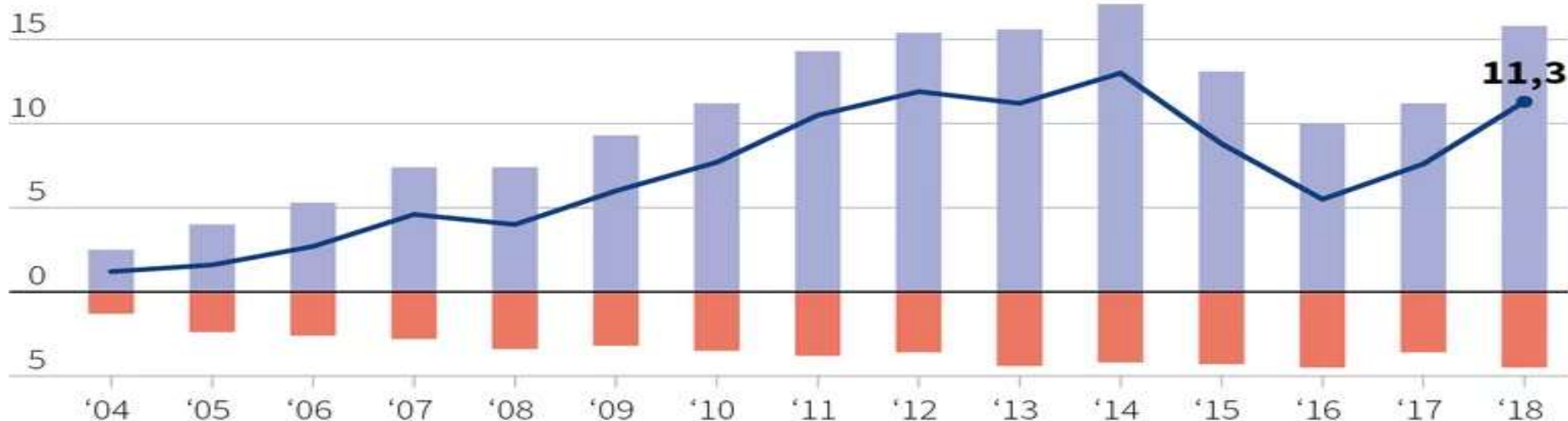
15 LAT POLSKI W UNII EUROPEJSKIEJ

### TRANSFERY FINANSOWE POLSKA - BUDŻET UNII EUROPEJSKIEJ

Dane w miliardach euro rocznie

■ transfery z budżetu UE do Polski   ■ składka członkowska i zwroty środków   — saldo

20 mld euro



Źródło: Ministerstwo Finansów

# BIG-POL sp. z o. o. Fundusze pomocowe

Ul. Przy Bażantarni 4/2  
02-793 Warszawa

[funduszepomocowe.pl](http://funduszepomocowe.pl)



Więcej informacji w cyklu artykułów  
„Dotacje w praktyce”





**XXII Seminarium**

**online**

# **TECHMIŁK 2021**

*Dziękuję za uwagę:*

***Wiesław Wasilewski***

*...Jesteśmy dumni z faktu,  
że posiadamy skromny udział  
w radykalnej zmianie oblicza  
polskiego mleczarstwa....*



*17 lutego 2021r.*