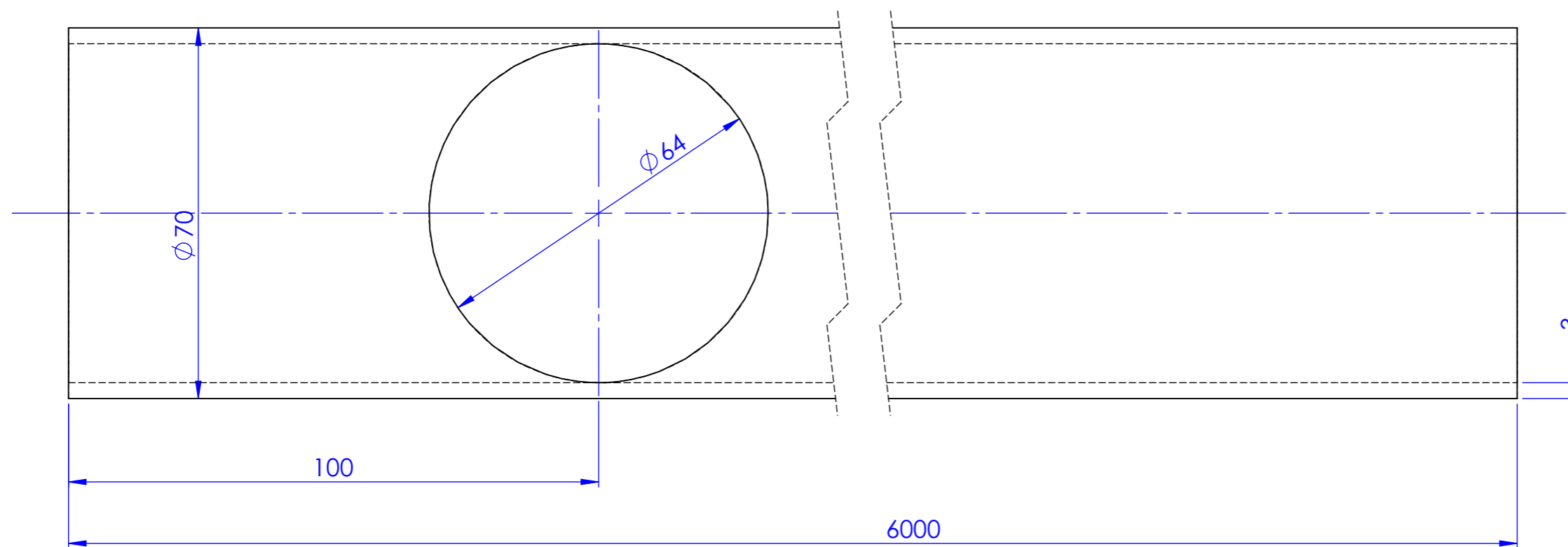
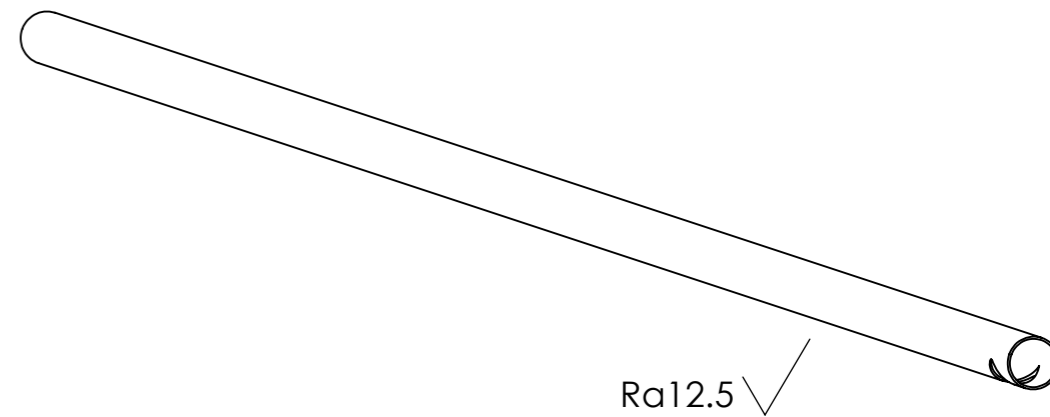


Wymiary brzegów przygotowanych do spawania wg PN-75/M-69014

13.	Rura $\varnothing 70 \times 3-4220$	1	02.13.00.00	316L	
12.	Rura $\varnothing 70 \times 3-5990$	1	02.12.00.00	316L	
11.	Rura $\varnothing 76,1 \times 3-300$	2	02.11.00.00	316L	
10.	Łożysko ślizgowe 25x32x40	1	PN-82/M-87250 B	B101	
9.	Kołnierz $\varnothing 168$	1	02.09.00.00	316L	
8.	Nakrętka M8	6	DIN 934	316L	
7.	Śruba M8x20	6	DIN 931	316L	
6.	Kołnierz $\varnothing 100$	1	02.06.00.00	316L	
5.	Rura $70 \times 3-100$	1	02.05.00.00	316L	
4.	Mocowanie łożyska ślizgowego	1	02.04.00.00	316L	
3.	Sznur grafitowy 8x8	1		C	
2.	Kołnierz $\varnothing 130$ z kanałem	1	02.02.00.00	316L	
1.	Rura $\varnothing 70 \times 3-6000$	1	02.01.00.00	316L	

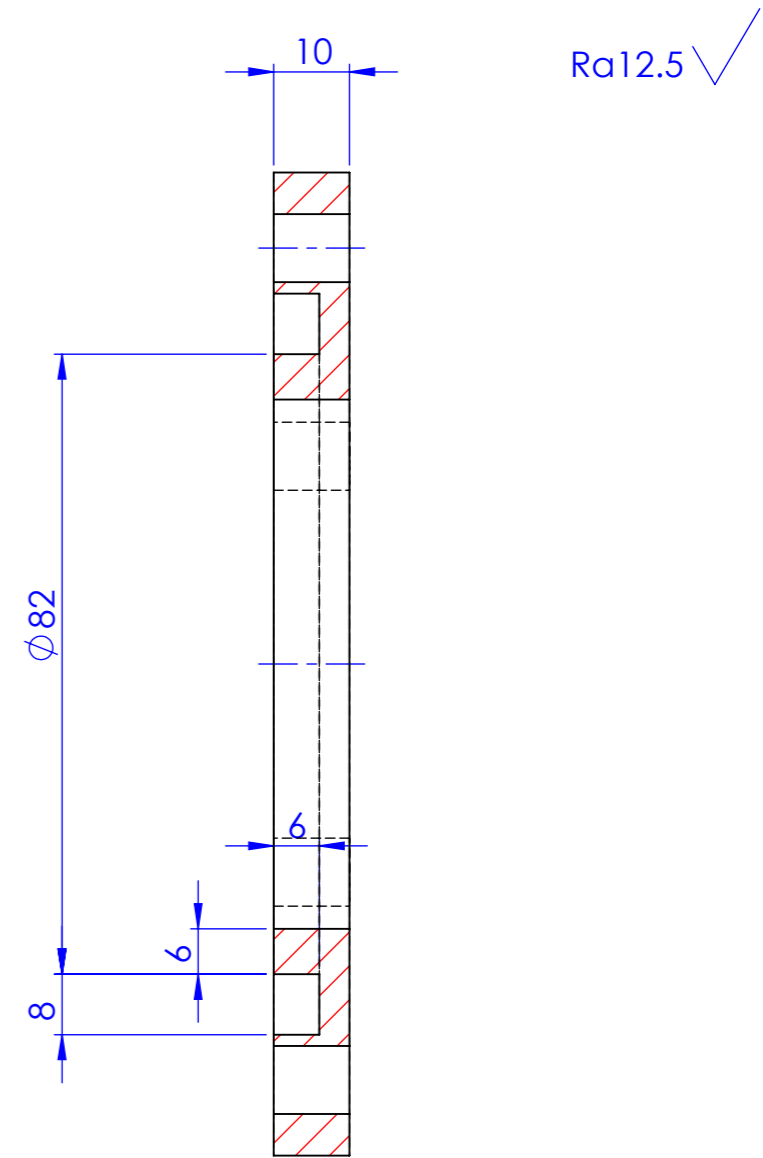
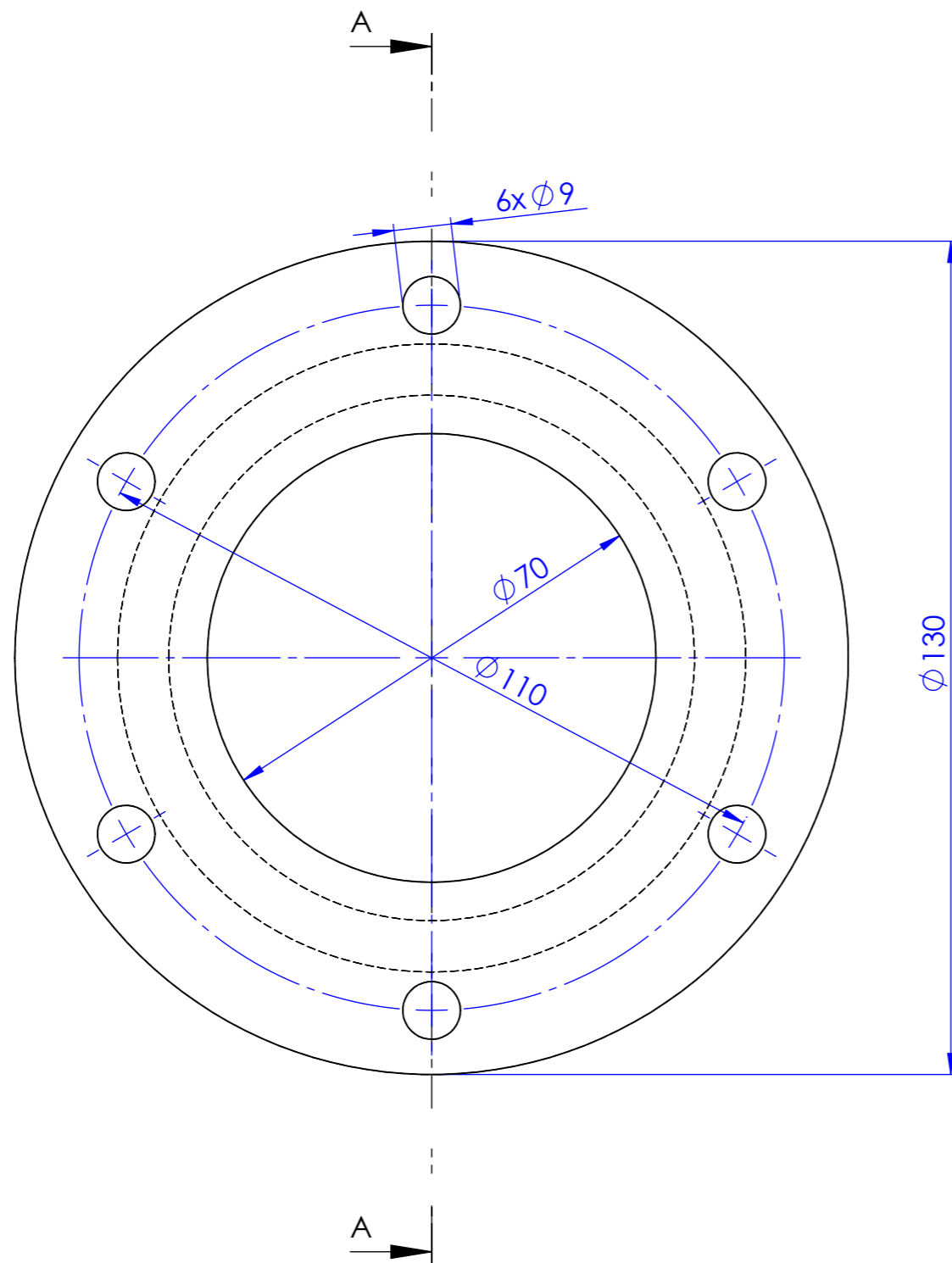
Lp.	Nazwa części	Sztk.	Numer rysunku lub normy	Materiał	Uwagi
Konstruował	Nazwisko inż. Paweł Staniszewski	Data	Pocpis	Waga [kg]: 45	Uniwersytet Warmińsko-Mazurski Katedra Elektrotechniki i Energetyki
Sprawdził					
Zatwierdził					
Arkusz	A2	Gat. materiał	316L	Ilość sztuk	1
Podziałka	Nazwa przedmiotu:			Numer rysunku	
1:1	Łoże ślimaka nr 1			02.00.00.00	



Ostre krawędzie stepic.
Tolerować wg: PN-88/M-01142

Odchyłki wymiarów nietolerowanych: $h14; H14; \frac{IT14}{2}$

Konstruował	Nazwisko	inż. Paweł Staniszewski	Data	Podpis	Waga [kg]:	Uniwersytet Warmińsko-Mazurski Katedra Elektrotechniki i Energetyki
Sprawdził		dr inż. Dariusz Wiśniewski				
Zatwierdził		dr inż. Dariusz Wiśniewski				
Arkusze	A3	Gat. materiał	316 L	Ilość sztuk	1	
Podziałka	Nazwa przedmiotu:					Numer rysunku
1:1	Rura Ø70x3-6000					02.01.00.00

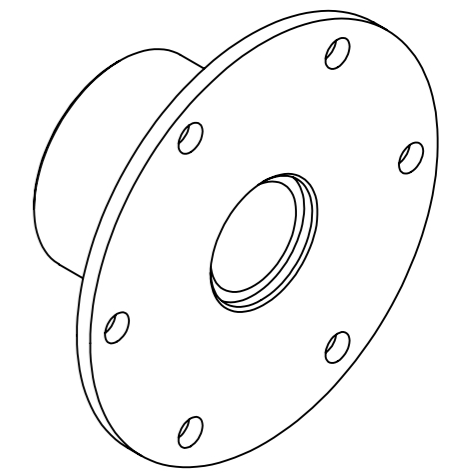
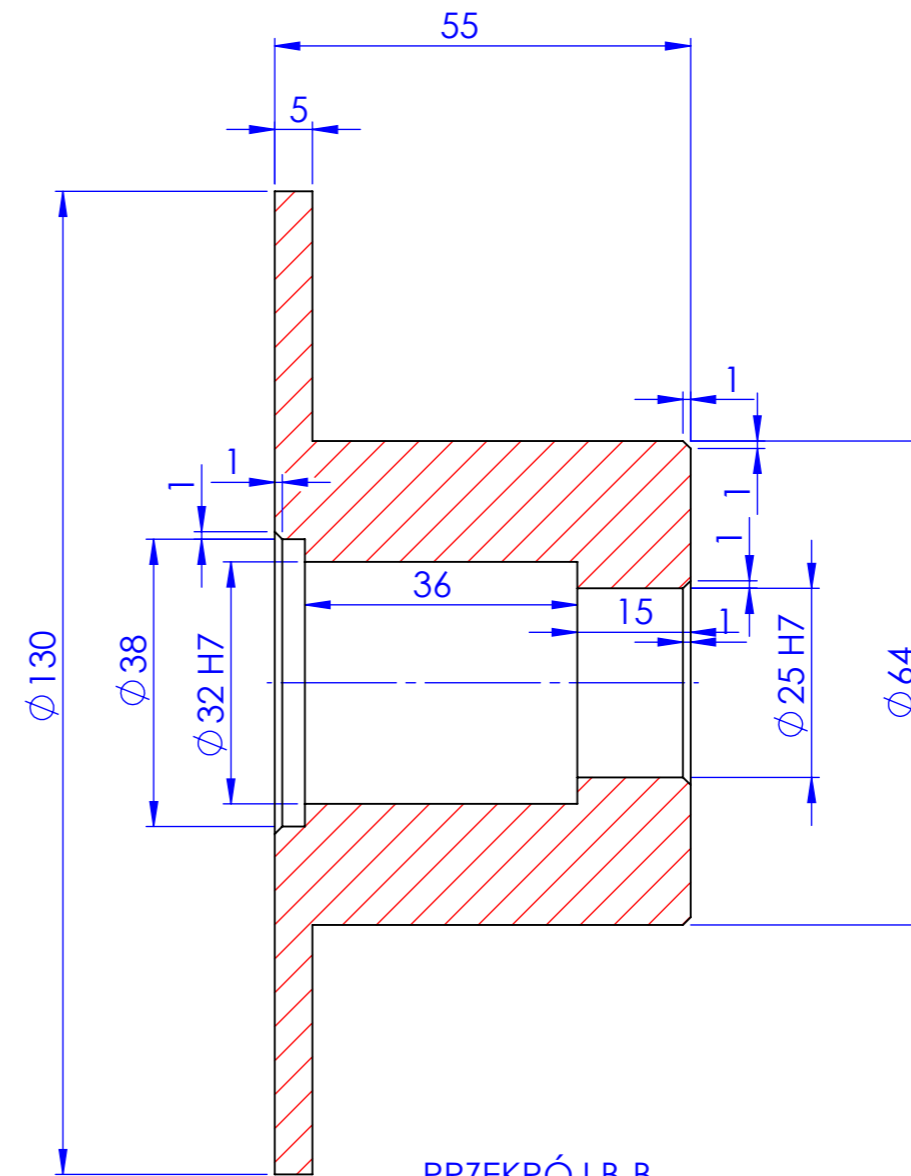
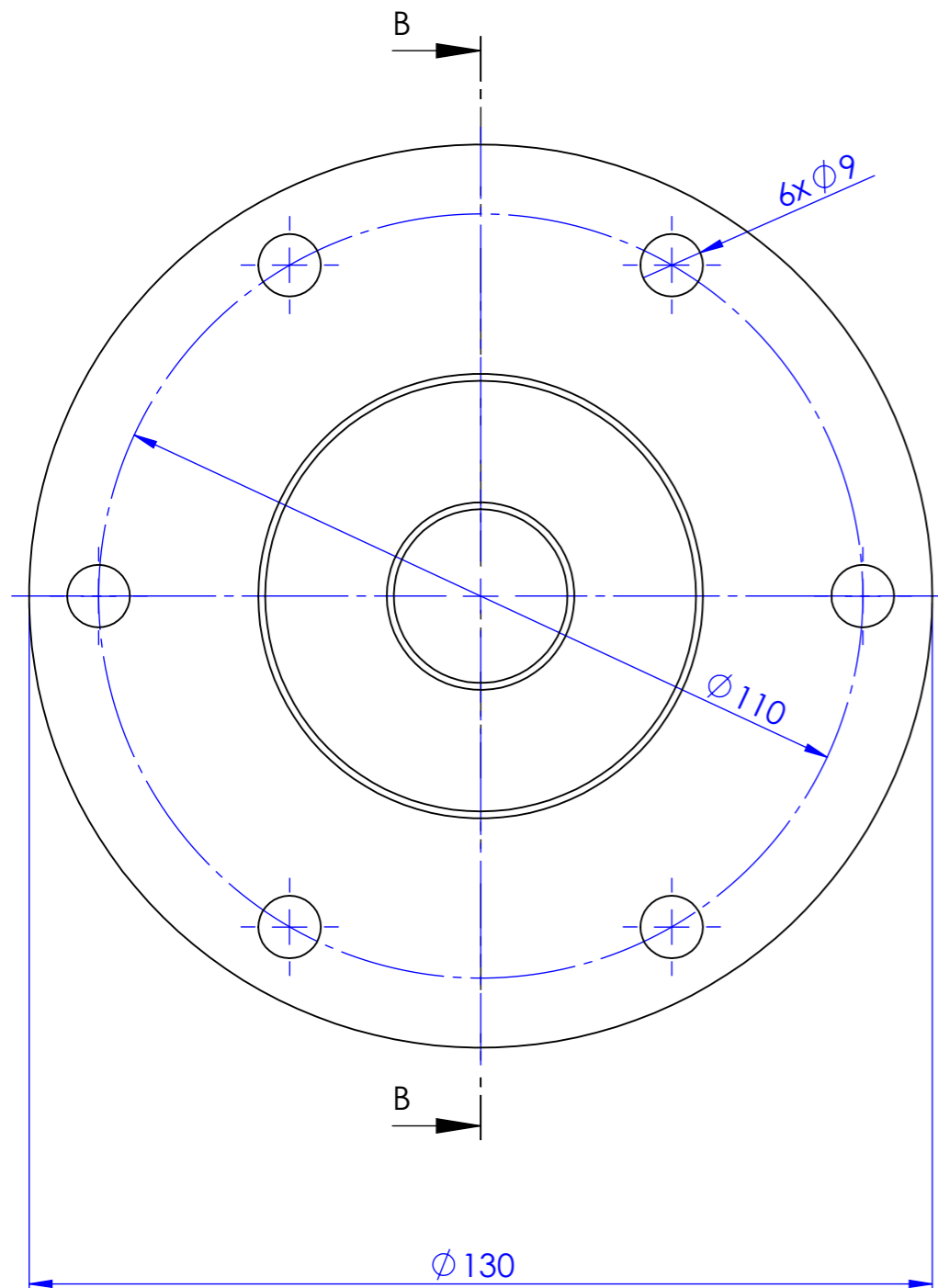


PRZEKRÓJ A-A

Ostre krawędzie stepic.
Tolerować wg: PN-88/M-01142

Odchyłki wymiarów nietolerowanych: $h14; H14; \frac{IT14}{2}$

Konstruował	Nazwisko	inż. Paweł Staniszewski	Data		Podpis		Waga [kg]:	Uniwersytet Warmińsko-Mazurski Katedra Elektrotechniki i Energetyki
Sprawdził		dr inż. Dariusz Wiśniewski					0,6	
Zatwierdził		dr inż. Dariusz Wiśniewski						
Arkusz		A3	Gat. materiał	316L	Ilość sztuk	1		
Podziałka	Nazwa przedmiotu:						Numer rysunku	
1:1	Kotłierz $\phi 130$ z kanałem						02.02.00.00	

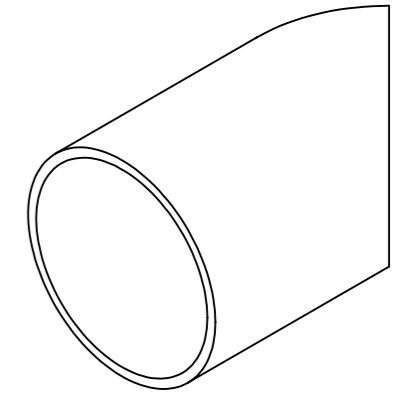
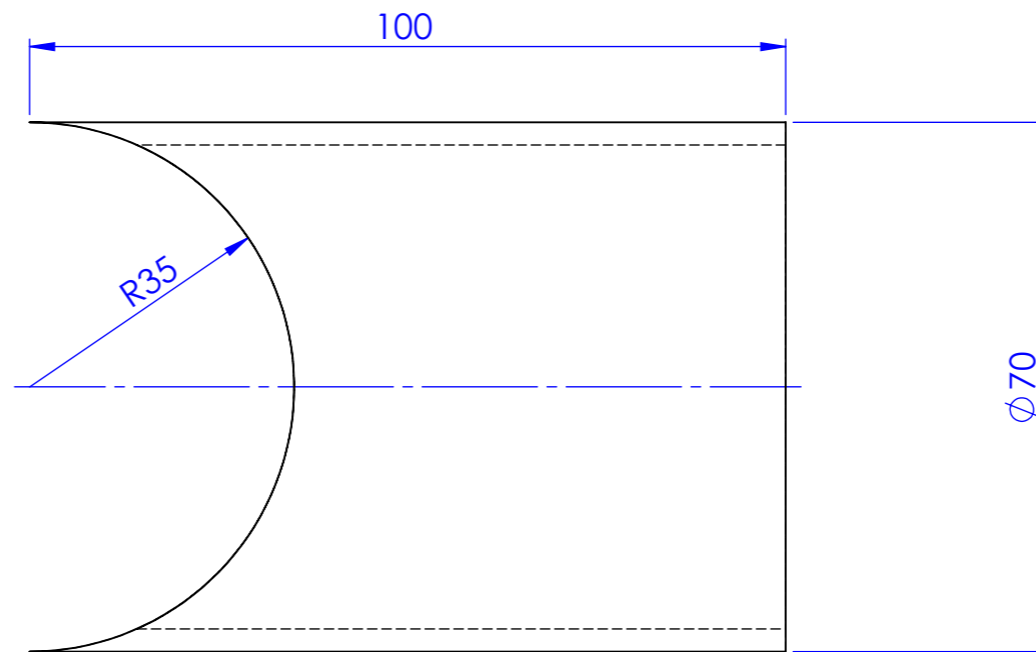
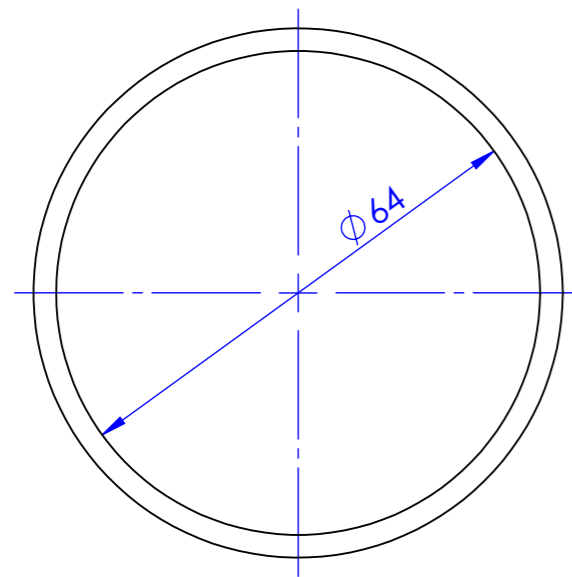


Ra 12,5 ✓

Ostre krawędzie stepic.
Tolerować wg: PN-88/M-01142

Odchyłki wymiarów nietolerowanych: $h14; H14; \frac{IT14}{2}$

Konstruował	Nazwisko	inż. Paweł Staniszewski	Data	Podpis	Waga [kg]:	Uniwersytet Warmińsko-Mazurski Katedra Elektrotechniki i Energetyki
Sprawdził		dr inż. Dariusz Wiśniewski			1,5	
Zatwierdził		dr inż. Dariusz Wiśniewski				
Arkusz	A3	Gat. materiał	316 L	Ilość sztuk	1	
Podziałka	Nazwa przedmiotu:					Numer rysunku
1:1	Mocowanie łożyska ślizgowego					02.04.00.00

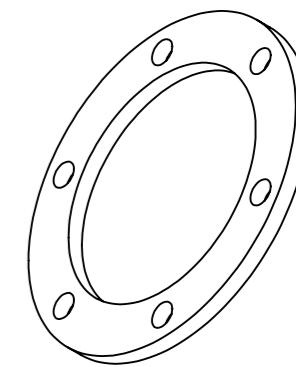
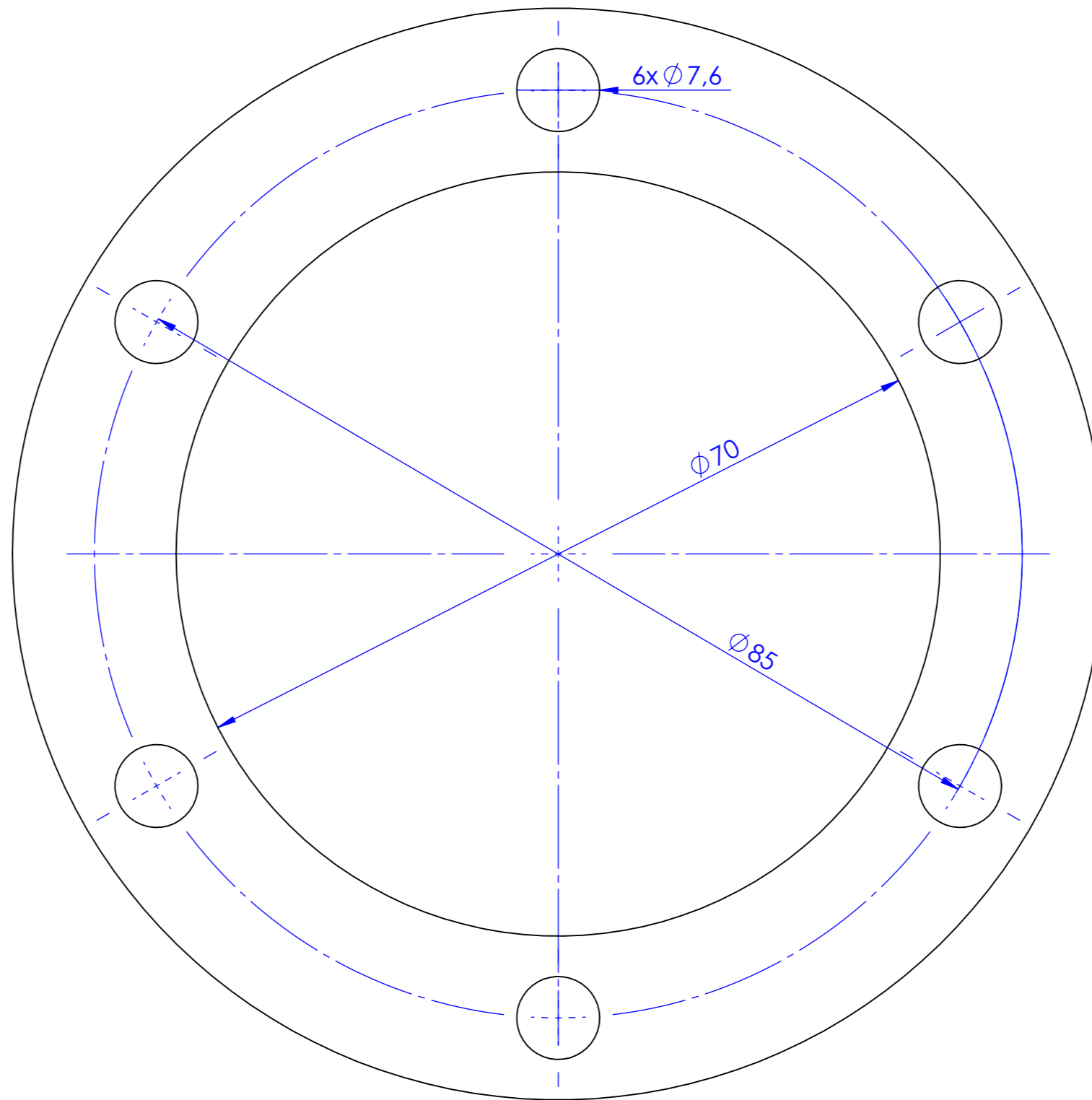
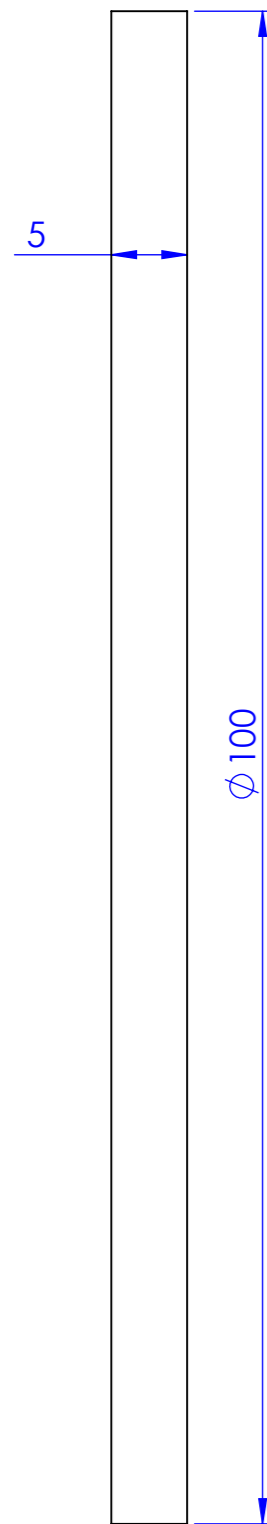


Ra 12.5 ✓

Ostre krawędzie stepic.
Tolerować wg: PN-88/M-01142

Odchyłki wymiarów nietolerowanych: $h14; H14; \frac{IT14}{2}$

Konstruował	Nazwisko	inż. Paweł Staniszewski	Data	Podpis	Waga [kg]:	Uniwersytet Warmińsko-Mazurski Katedra Elektrotechniki i Energetyki
Sprawił		dr inż. Dariusz Wiśniewski				
Zatwierdził		dr inż. Dariusz Wiśniewski				
Arkusz	A3	Gat. materiał	316 L	Ilość sztuk	1	
Podziałka	Nazwa przedmiotu:					Numer rysunku
1:1	Rura 70x3-100					02.05.00.00



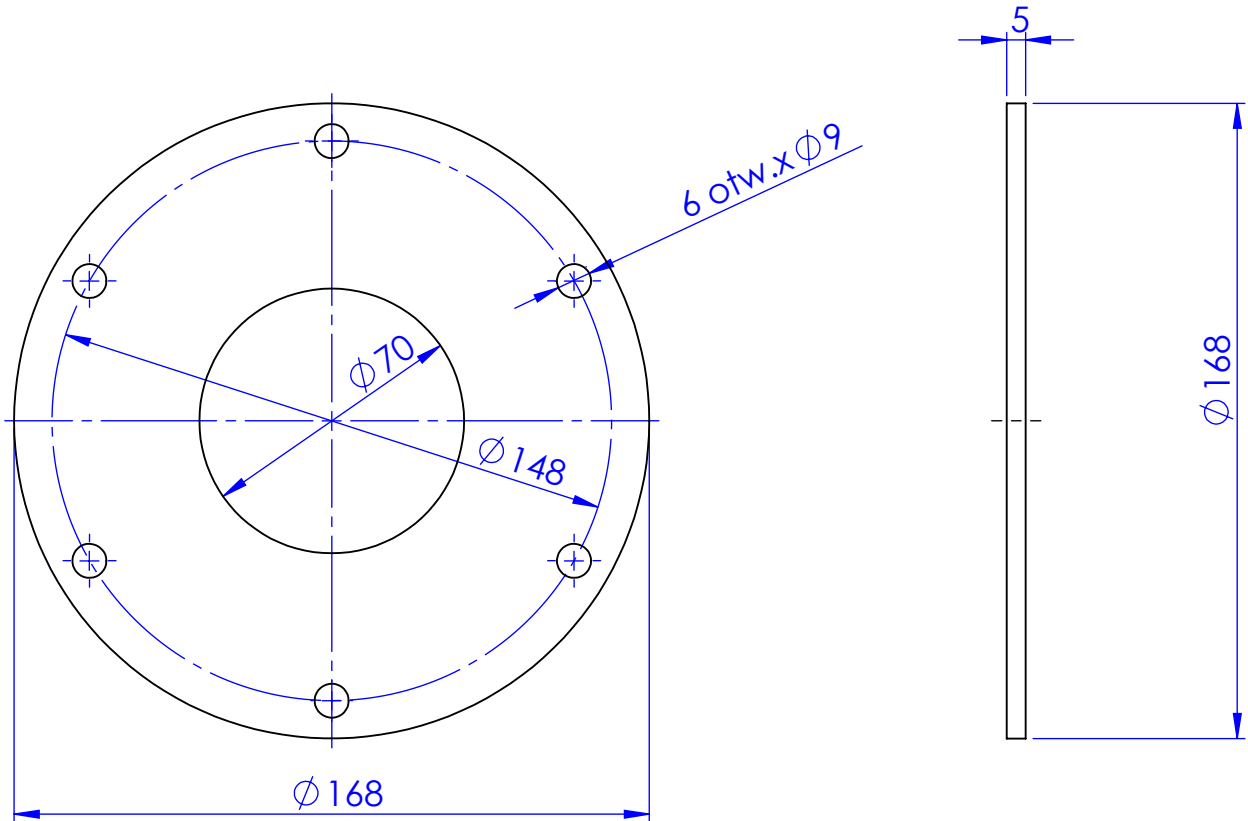
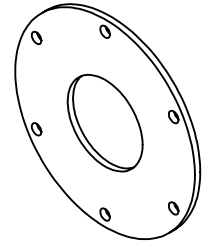
Ra 12.5 ✓

Ostre krawędzie stepic.
Tolerować wg: PN-88/M-01142

Odchyłki wymiarów nietolerowanych: $h14$; $H14$; $\frac{IT14}{2}$

Konstruował	Nazwisko	inż. Paweł Staniszewski	Data		Podpis		Waga [kg]:	Uniwersytet Warmińsko-Mazurski Katedra Elektrotechniki i Energetyki
Sprawdził		dr inż. Dariusz Wiśniewski					0,15	
Zatwierdził		dr inż. Dariusz Wiśniewski						
Arkusz		A3	Gat. materiał	316L	Ilość sztuk	1		
Podziałka	Nazwa przedmiotu:						Numer rysunku	
2:1	Kołnierz $\phi 100$						02.06.00.00	

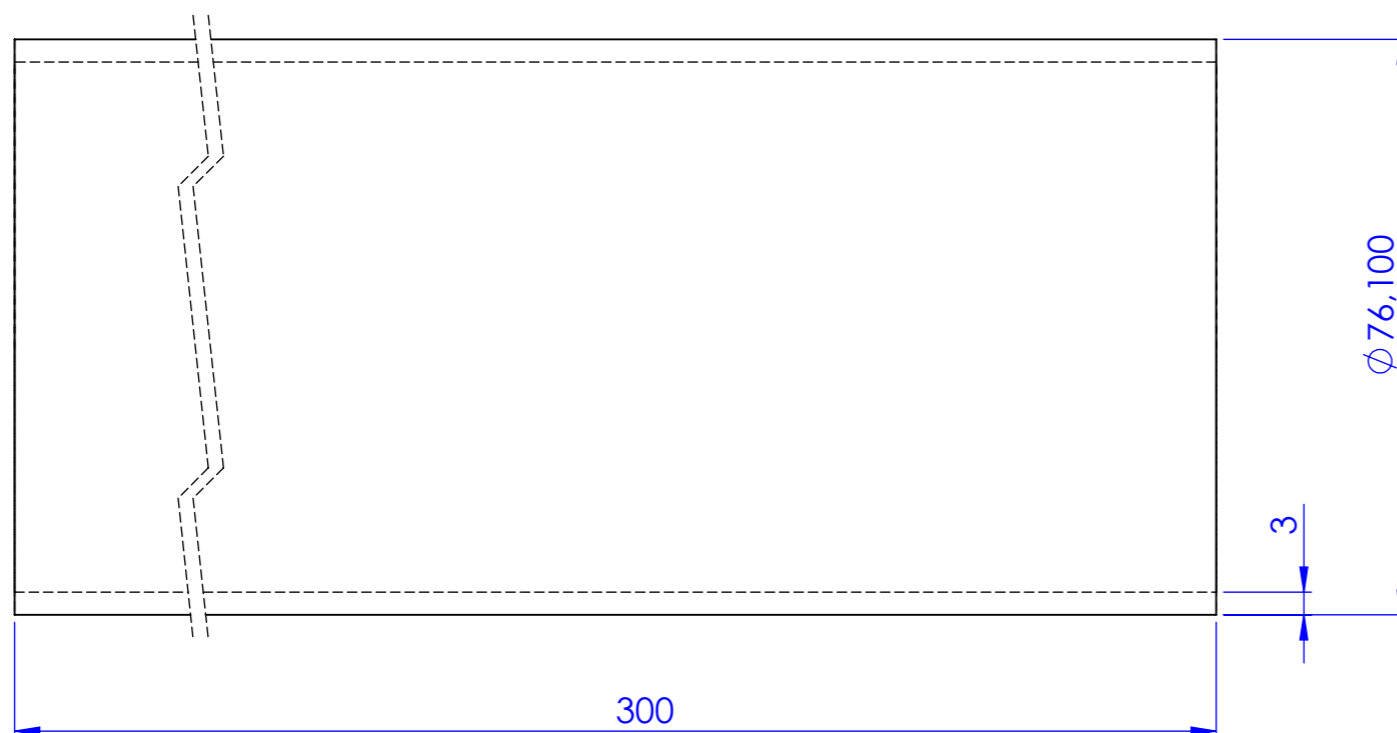
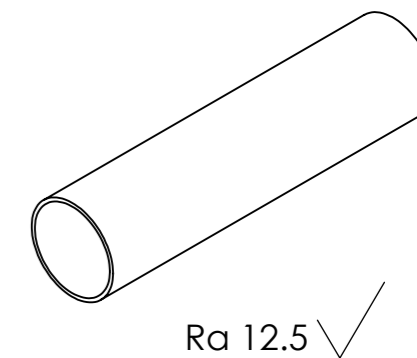
Ra 12.5 ✓



Ostre krawędzie stepic.
Tolerować wg: PN-88/M-01142

Odchyłki wymiarów nietolerowanych: $h14; H14; \frac{IT14}{2}$

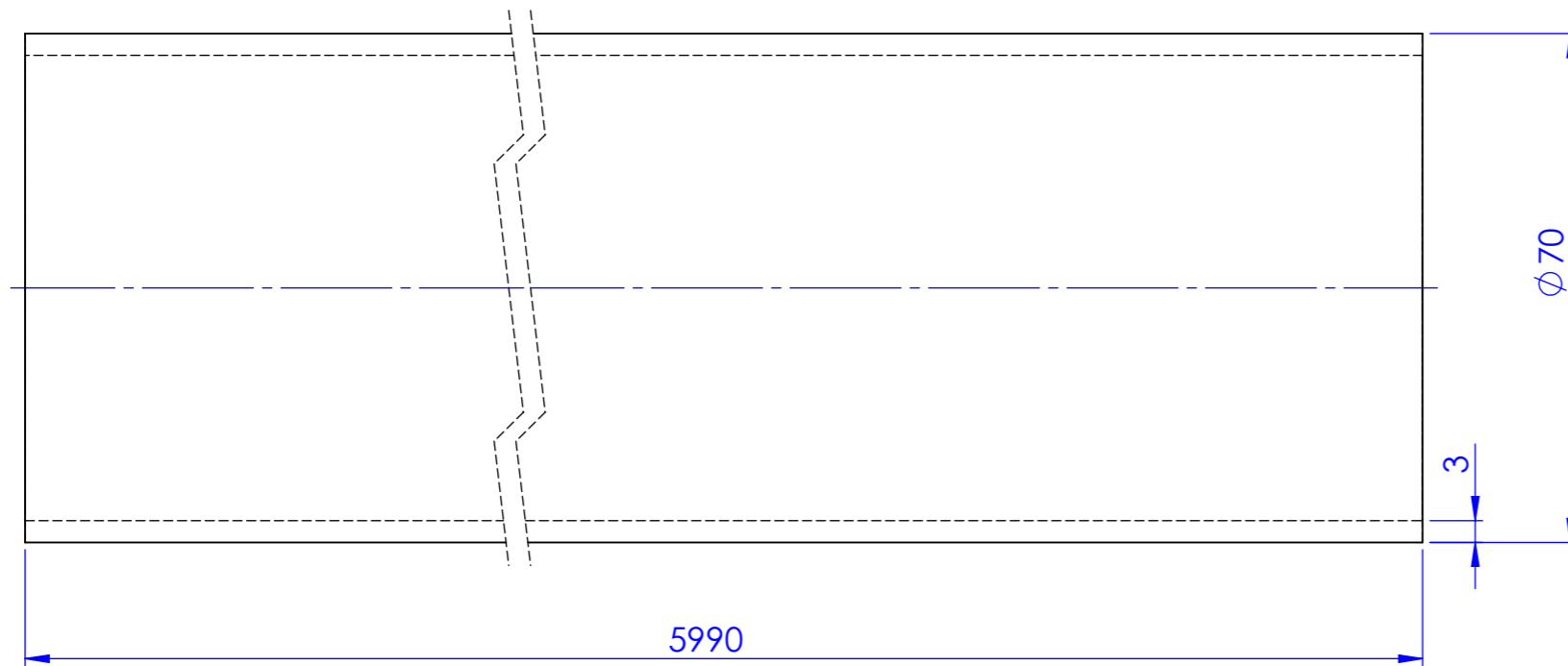
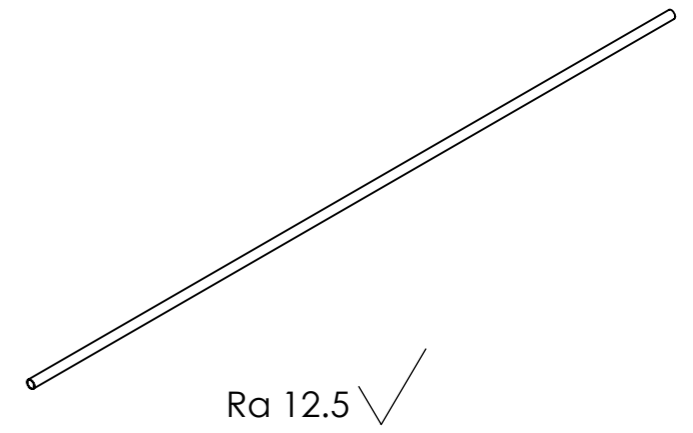
Konstruował	Nazwisko	inż. Paweł Staniszewski	Data	Podpis	Waga [kg]:	Uniwersytet Warmińsko-Mazurski Katedra Elektrotechniki i Energetyki
Sprawdził		dr inż. Dariusz Wiśniewski				
Zatwierdził		dr inż. Dariusz Wiśniewski				
Arkusze	A4	Gat. materiał	316L	Ilość sztuk	1	
Podziałka	Nazwa przedmiotu:					Numer rysunku
1:2	Kotłierz $\varnothing 168$					02.09.00.00



Ostre krawędzie stepic.
Tolerować wg: PN-88/M-01142

Odchyłki wymiarów nietolerowanych: $h14; H14; \frac{IT14}{2}$

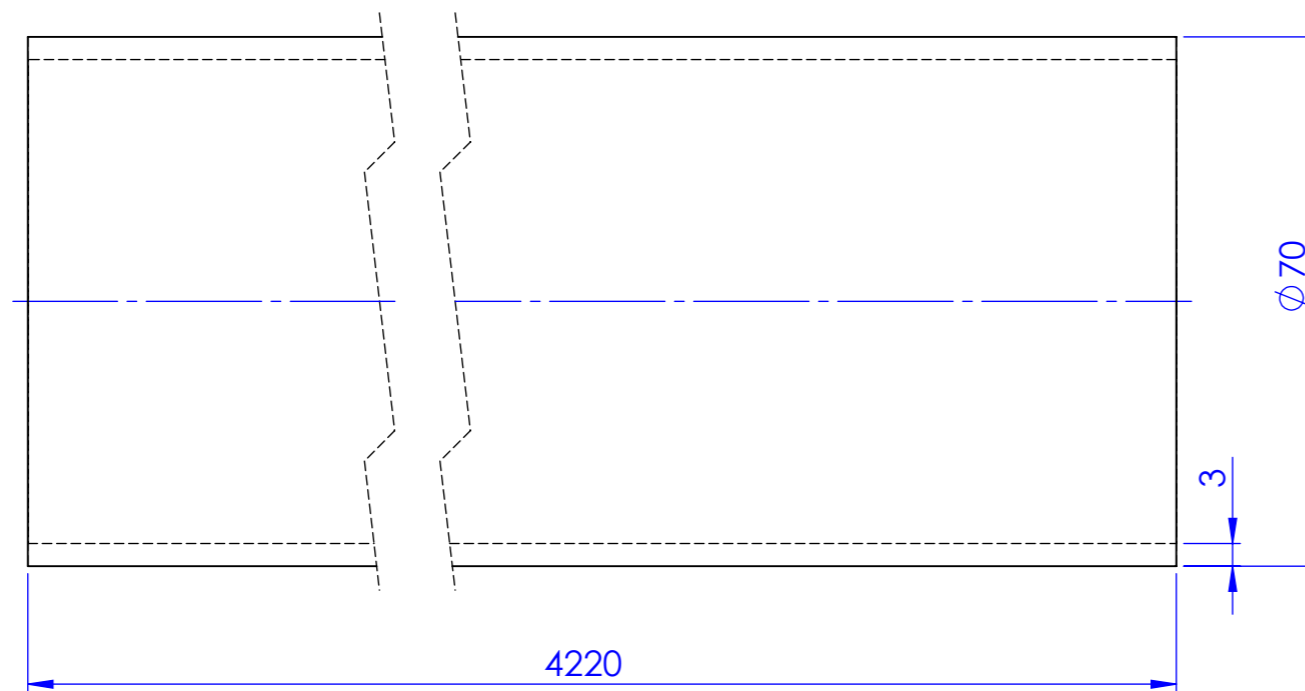
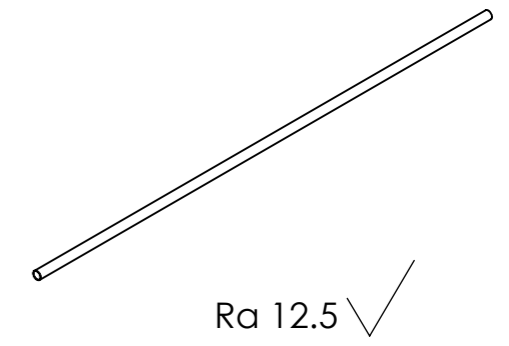
Konstruował	Nazwisko	inż. Paweł Staniszewski	Data	Podpis	Waga [kg]:	Uniwersytet Warmińsko-Mazurski Katedra Elektrotechniki i Energetyki
Sprawdził		dr inż. Dariusz Wiśniewski				
Zatwierdził		dr inż. Dariusz Wiśniewski				
Arkusze	A3	Gat. materiał	316L	Ilość sztuk	2	
Podziałka	Nazwa przedmiotu:					Numer rysunku
1:1	Rura $\phi 76,1 \times 3-300$					02.11.00.00



Ostre krawędzie stepic.
Tolerować wg: PN-88/M-01142

Odchyłki wymiarów nietolerowanych: $h14; H14; \frac{IT14}{2}$

Konstruował	Nazwisko	inż. Paweł Staniszewski	Data	Podpis	Waga [kg]:	Uniwersytet Warmińsko-Mazurski Katedra Elektrotechniki i Energetyki
Sprawdził		dr inż. Dariusz Wiśniewski				
Zatwierdził		dr inż. Dariusz Wiśniewski				
Arkusze	A3	Gat. materiał	316L	Ilość sztuk	1	
Podziałka	Nazwa przedmiotu:					Numer rysunku
1:1	Rura Ø70x3-5990					02.12.00.00



Ostre krawędzie stepic.
Tolerować wg: PN-88/M-01142

Odchyłki wymiarów nietolerowanych: $h14; H14; \frac{IT14}{2}$

Konstruował	Nazwisko	inż. Paweł Staniszewski	Data	Podpis	Waga [kg]:	Uniwersytet Warmińsko-Mazurski Katedra Elektrotechniki i Energetyki
Sprawdził		dr inż. Dariusz Wiśniewski				
Zatwierdził		dr inż. Dariusz Wiśniewski				
Arkusze	A3	Gat. materiał	316L	Ilość sztuk	1	
Podziałka	Nazwa przedmiotu:					Numer rysunku
1:1	Rura $\phi 70 \times 3 - 4220$					02.13.00.00